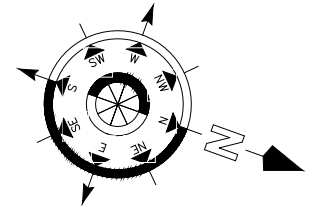


485 X 100 % = 485 sqm  
 plus 20% ( listed bldg ) = 97 sqm  
 plus 5% ( solar panels ) = 24.25 sqm

total internal area = 606.25 sqm  
 plus cover verandas - aprox. 151.5 sqm



**Christoforos C. Stylianides**  
 & Partners

38 Spyrou Kyprianou Avenue / CCS BLDG, Suite 301, 4154 Limassol - Cyprus  
 Tel : 25.73.51.31 - Fax.: 25.38.97.55 / Email : chr.stylianides@cytanet.com.cy

Project No: **A2019-12-956**  
 Ap. Eργου:

Signature  
 Engineer

**CCS STYLIANIDES SERVICES LTD**  
 Christoforos C. Stylianides  
 ETEK Reg. No. 75522 & Associates  
 ARCHITECTS - ENGINEERS - CONSULTANTS

Owner:  
**VIDI GROUP**

Signature:

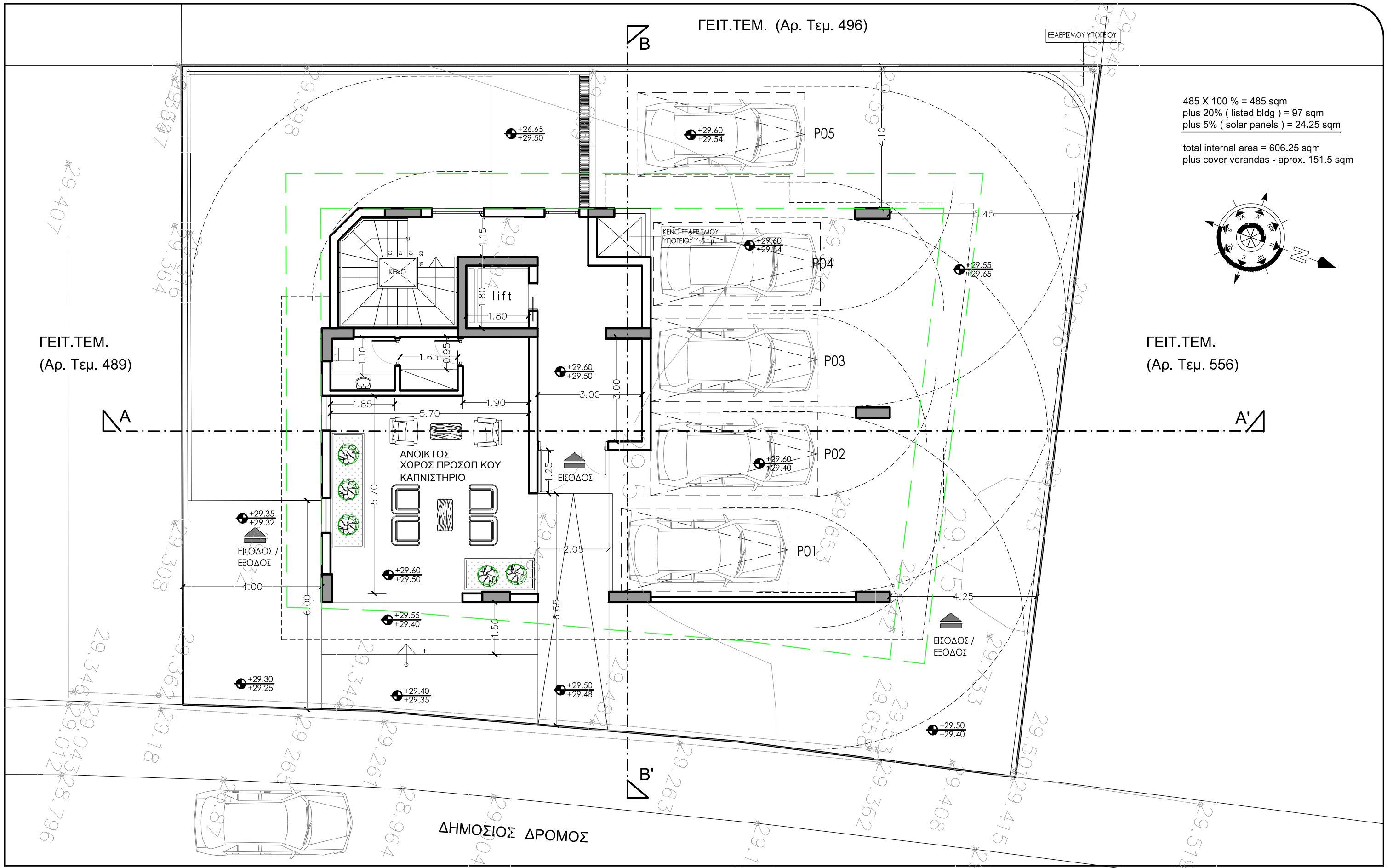
Date:  
 Ημερομ.:

**02**  
**2020**

Project : **VIDI GROUP**  
 Dwg Title : **BASEMENT**  
 Position : **LIMASSOL**

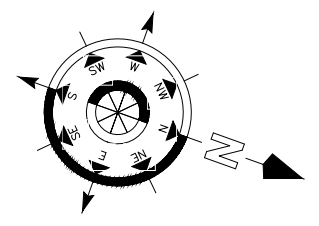
DWG No.  
**Ap. 01**

Scale - Κλίμακα :  
**1:100**



485 X 100 % = 485 sqm  
 plus 20% ( listed bldg ) = 97 sqm  
 plus 5% ( solar panels ) = 24.25 sqm

total internal area = 606.25 sqm  
 plus cover verandas - aprox. 151.5 sqm



**Christoforos C. Stylianides**  
 & Partners

38 Spyrou Kyprianou Avenue / CCS BLDG, Suite 301, 4154 Limassol - Cyprus  
 Tel : 25.73.51.31 - Fax.: 25.38.97.55 / Email : chr.stylianides@cytanet.com.cy

Project No: A2019-12-956  
 Ap. Eργου: A2019-12-956

Signature  
 Engineer

**CCS STYLIANIDES SERVICES LTD**  
 Christoforos C. Stylianides  
 ETEK Reg. No. 75522 & Associates  
 ARCHITECTS - ENGINEERS - CONSULTANTS

Owner:  
**VIDI GROUP**

Signature:

Date:  
 Ημερομ.:

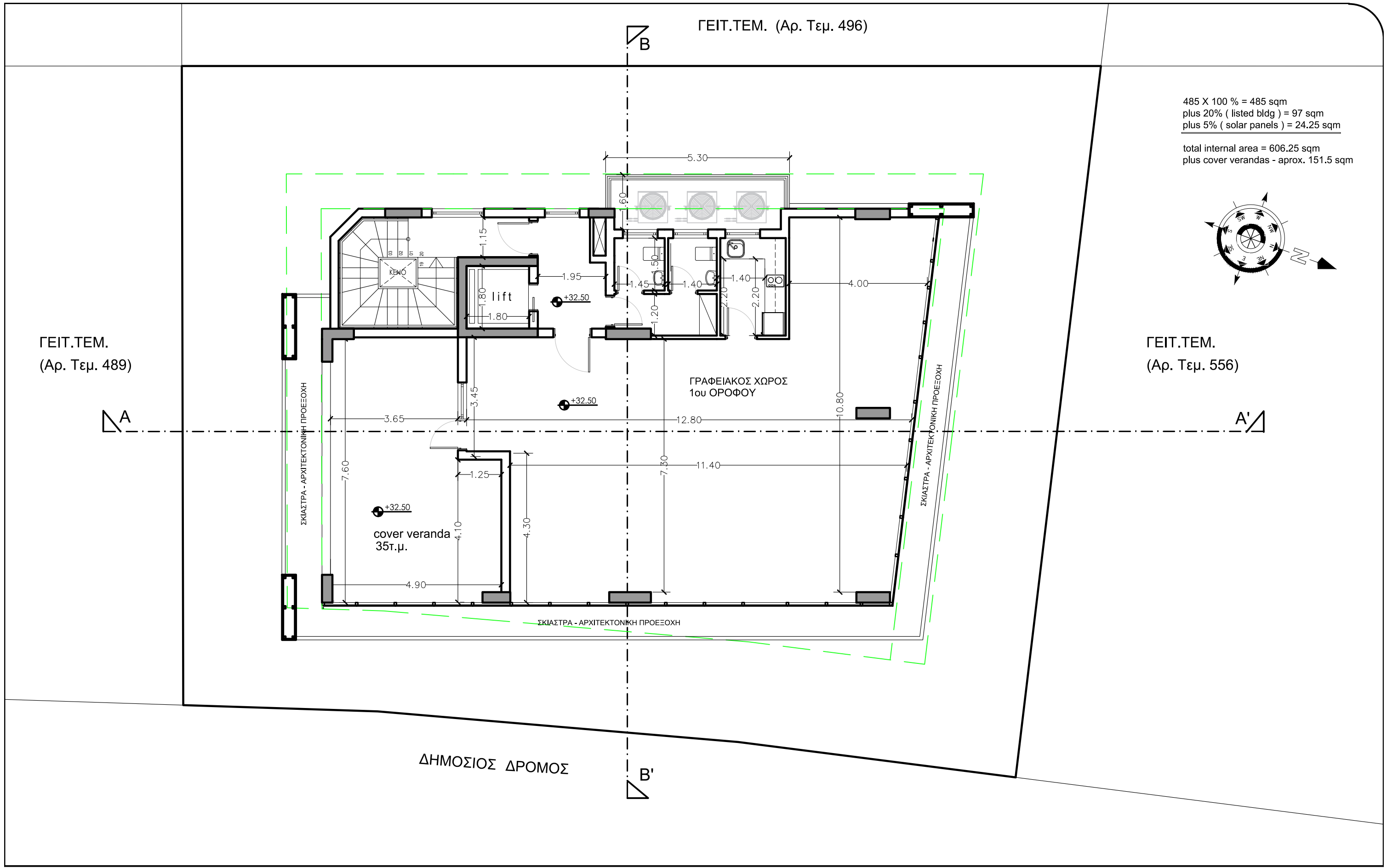
**02**  
**2020**

Project : **VIDI GROUP**  
 Dwg Title : **GROUND FLOOR**

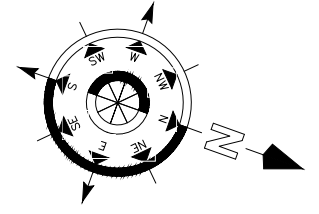
Position : **LIMASSOL**

DWG No.  
**Ap. 02**

Scale - Κλίμακα :  
**1:100**



485 X 100 % = 485 sqm  
 plus 20% ( listed bldg ) = 97 sqm  
 plus 5% ( solar panels ) = 24.25 sqm  
 total internal area = 606.25 sqm  
 plus cover verandas - aprox. 151.5 sqm



ΓΕΙΤ.ΤΕΜ.  
(Αρ. Τεμ. 489)

ΓΕΙΤ.ΤΕΜ.  
(Αρ. Τεμ. 556)

ΔΗΜΟΣΙΟΣ ΔΡΟΜΟΣ



**Christoforos C. Stylianides**  
& Partners

- ARCHITECTS
- ENGINEERS
- CONSULTANTS

38 Spyrou Kyprianou Avenue / CCS BLDG, Suite 301, 4154 Limassol - Cyprus  
 Tel : 25.73.51.31 • Fax.: 25.38.97.55 / Email : chr.stylianides@cytanet.com.cy

Project No:  
Αρ. Έργου: **A2019-12-956**

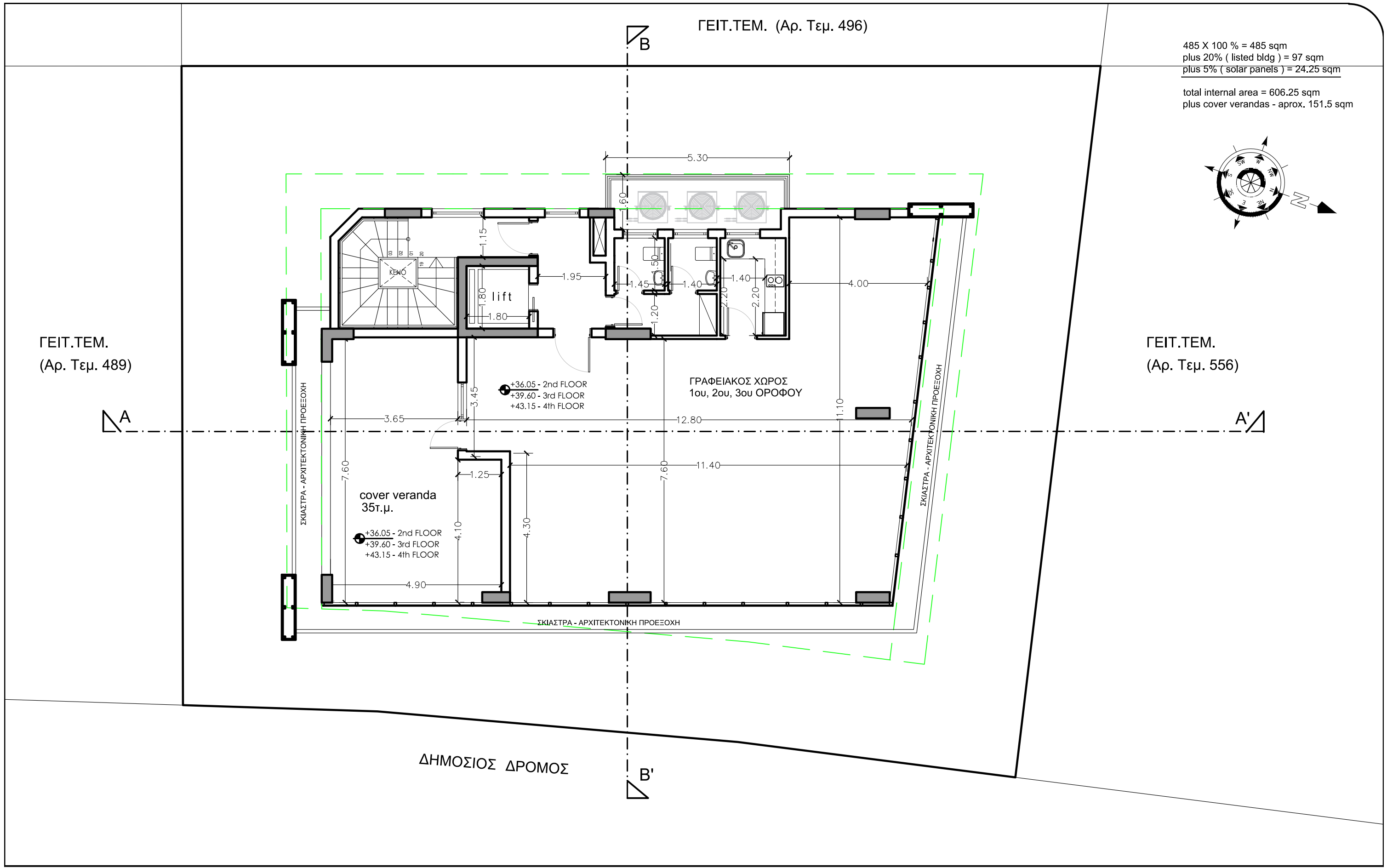
Signature  
Engineer  
**CCS STYLIANIDES SERVICES LTD**  
Christoforos C. Stylianides  
ETEK Reg. No. 75522 & Associates  
ARCHITECTS - ENGINEERS - CONSULTANTS

Owner :  
**VIDI GROUP**  
Signature :

Date :  
Ημερομ. :  
**02**  
**2020**

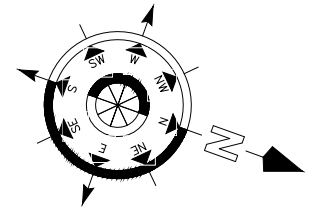
Project : **VIDI GROUP**  
Dwg Title : **1st FLOOR**  
Position : **LIMASSOL**

DWG No.  
**Ap. 03**  
Scale - Κλίμακα :  
**1:100**



485 X 100 % = 485 sqm  
 plus 20% ( listed bldg ) = 97 sqm  
 plus 5% ( solar panels ) = 24.25 sqm

total internal area = 606.25 sqm  
 plus cover verandas - aprox. 151.5 sqm



ΓΕΙΤ.ΤΕΜ.  
(Αρ. Τεμ. 489)

ΓΕΙΤ.ΤΕΜ.  
(Αρ. Τεμ. 556)

ΔΗΜΟΣΙΟΣ ΔΡΟΜΟΣ

**C2S** Christoforos C. **Stylianides** & Partners

ARCHITECTS  
ENGINEERS  
CONSULTANTS

38 Spyrou Kyprianou Avenue / CCS BLDG, Suite 301, 4154 Limassol - Cyprus  
 Tel : 25.73.51.31 • Fax.: 25.38.97.55 / Email : chr.stylianides@cytanet.com.cy

Project No: **A2019-12-956**  
 Αρ. Έργου:

Signature  
Engineer

**CCS STYLIANIDES SERVICES LTD**  
 Christoforos C. Stylianides  
 ETEK Reg. No. 75522 & Associates  
 ARCHITECTS - ENGINEERS - CONSULTANTS

Owner : **VIDI GROUP**

Signature :

Date :  
 Ημερομ. :  
**02**  
**2020**

Project : **VIDI GROUP**

Dwg Title : **2nd - 3rd - 4th FLOOR**

Position : **LIMASSOL**

DWG No.  
**Ap. 04**

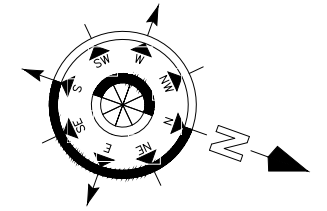
Scale - Κλίμακα :  
**1:100**



ΓΕΙΤ.ΤΕΜ. (Αρ. Τεμ. 496)

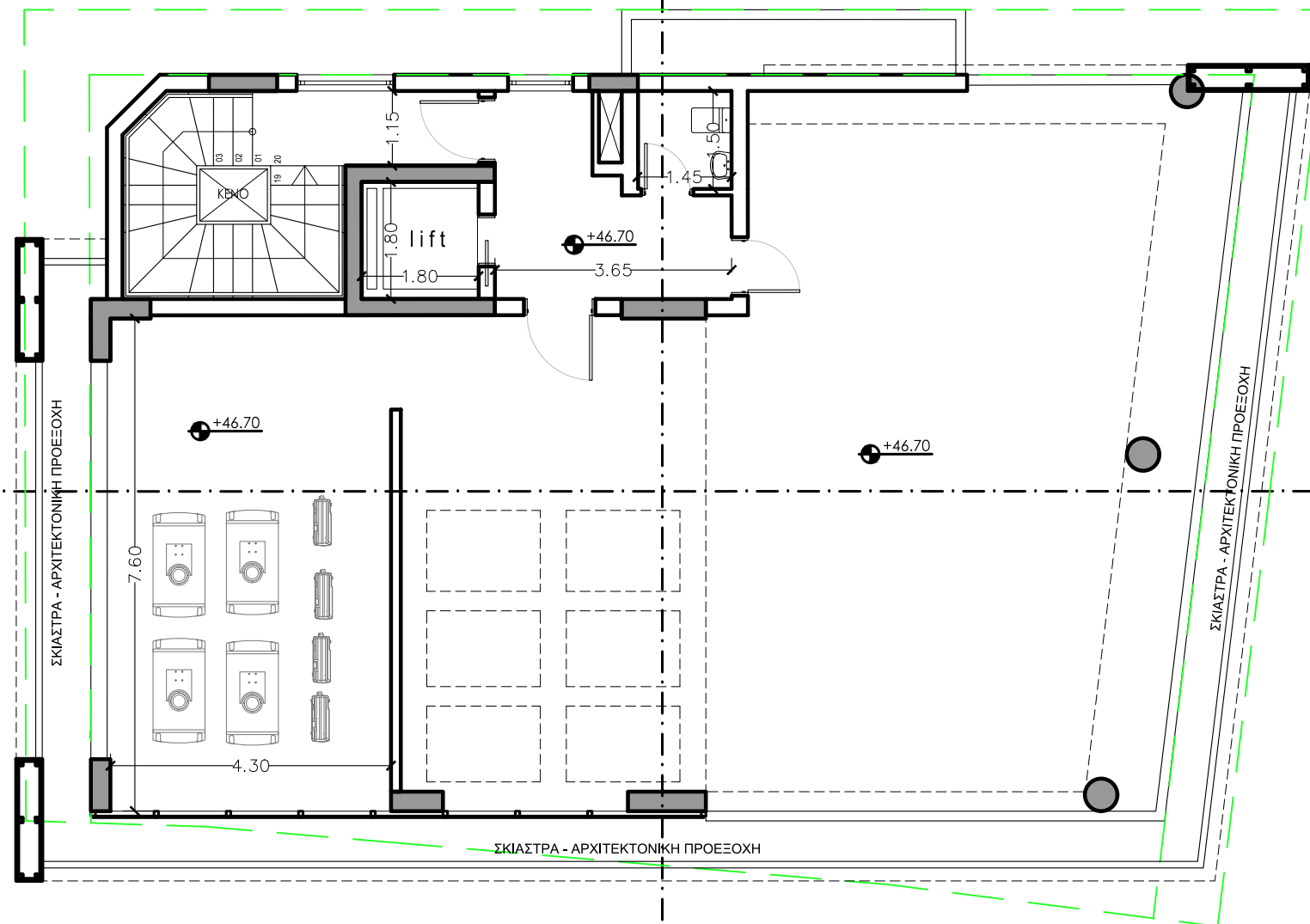
485 X 100 % = 485 sqm  
plus 20% ( listed bldg ) = 97 sqm  
plus 5% ( solar panels ) = 24.25 sqm

total internal area = 606.25 sqm  
plus cover verandas - aprox. 151.5 sqm



ΓΕΙΤ.ΤΕΜ.  
(Αρ. Τεμ. 556)

ΓΕΙΤ.ΤΕΜ.  
(Αρ. Τεμ. 489)



ΔΗΜΟΣΙΟΣ ΔΡΟΜΟΣ



Christoforos C. **Stylianides**

& Partners

- ARCHITECTS
- ENGINEERS
- CONSULTANTS

38 Spyrou Kyprianou Avenue / CCS BLDG, Suite 301, 4154 Limassol - Cyprus  
Tel : 25.73.51.31 - Fax.: 25.38.97.55 / Email : chr.stylianides@cytanet.com.cy

Project No:  
Αρ. Έργου: **A2019-12-956**

Signature  
Engineer

**CCS STYLIANIDES SERVICES LTD**  
Christoforos C. Stylianides  
ETEK Reg. No. 75522 & Associates  
ARCHITECTS - ENGINEERS - CONSULTANTS

Owner:  
**VIDI GROUP**

Signature :

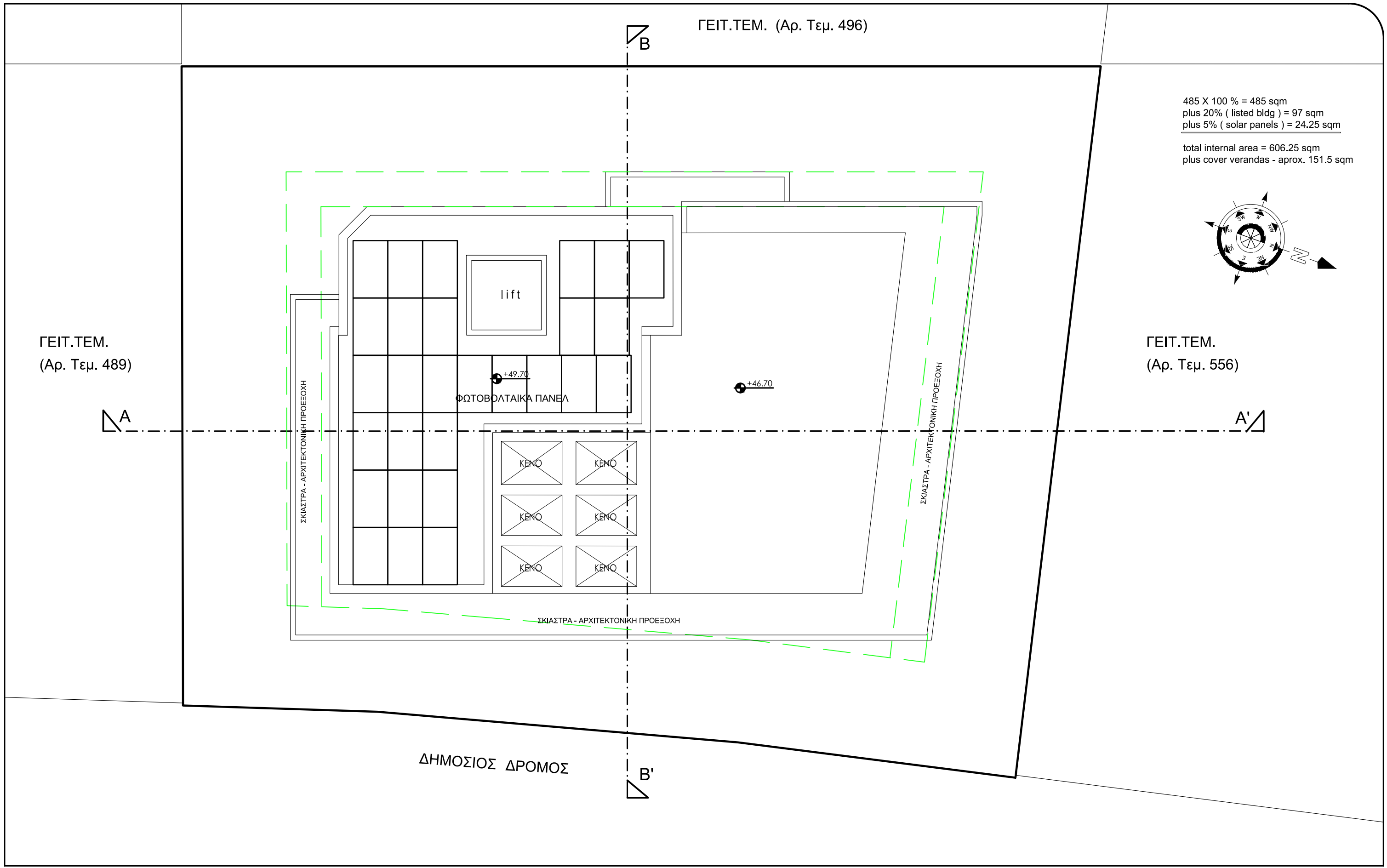
Date :  
Ημερομ. :  
**02**  
**2020**

Project : **VIDI GROUP**  
Dwg Title : **ROOF PLAN**

Position : **LIMASSOL**

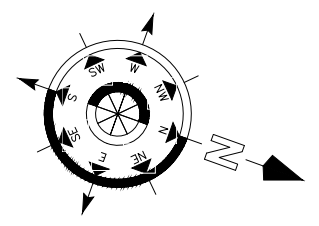
DWG No.  
**Αρ. 05**

Scale - Κλίμακα :  
**1:100**



485 X 100 % = 485 sqm  
 plus 20% ( listed bldg ) = 97 sqm  
 plus 5% ( solar panels ) = 24.25 sqm

total internal area = 606.25 sqm  
 plus cover verandas - aprox. 151.5 sqm



ΓΕΙΤ.ΤΕΜ.  
(Αρ. Τεμ. 489)

ΓΕΙΤ.ΤΕΜ.  
(Αρ. Τεμ. 556)

ΔΗΜΟΣΙΟΣ ΔΡΟΜΟΣ



**Christoforos C. Stylianides**  
& Partners

- ARCHITECTS
- ENGINEERS
- CONSULTANTS

38 Spyrou Kyprianou Avenue / CCS BLDG, Suite 301, 4154 Limassol - Cyprus  
 Tel : 25.73.51.31 - Fax.: 25.38.97.55 / Email : chr.stylianides@cytanet.com.cy

Project No:  
 Αρ. Έργου:  
**A2019-12-956**

Signature  
 Engineer  
**CCS STYLIANIDES SERVICES LTD**  
 Christoforos C. Stylianides  
 ETEK Reg. No. 75522 & Associates  
 ARCHITECTS - ENGINEERS - CONSULTANTS

Owner :  
**VIDI GROUP**  
 Signature :

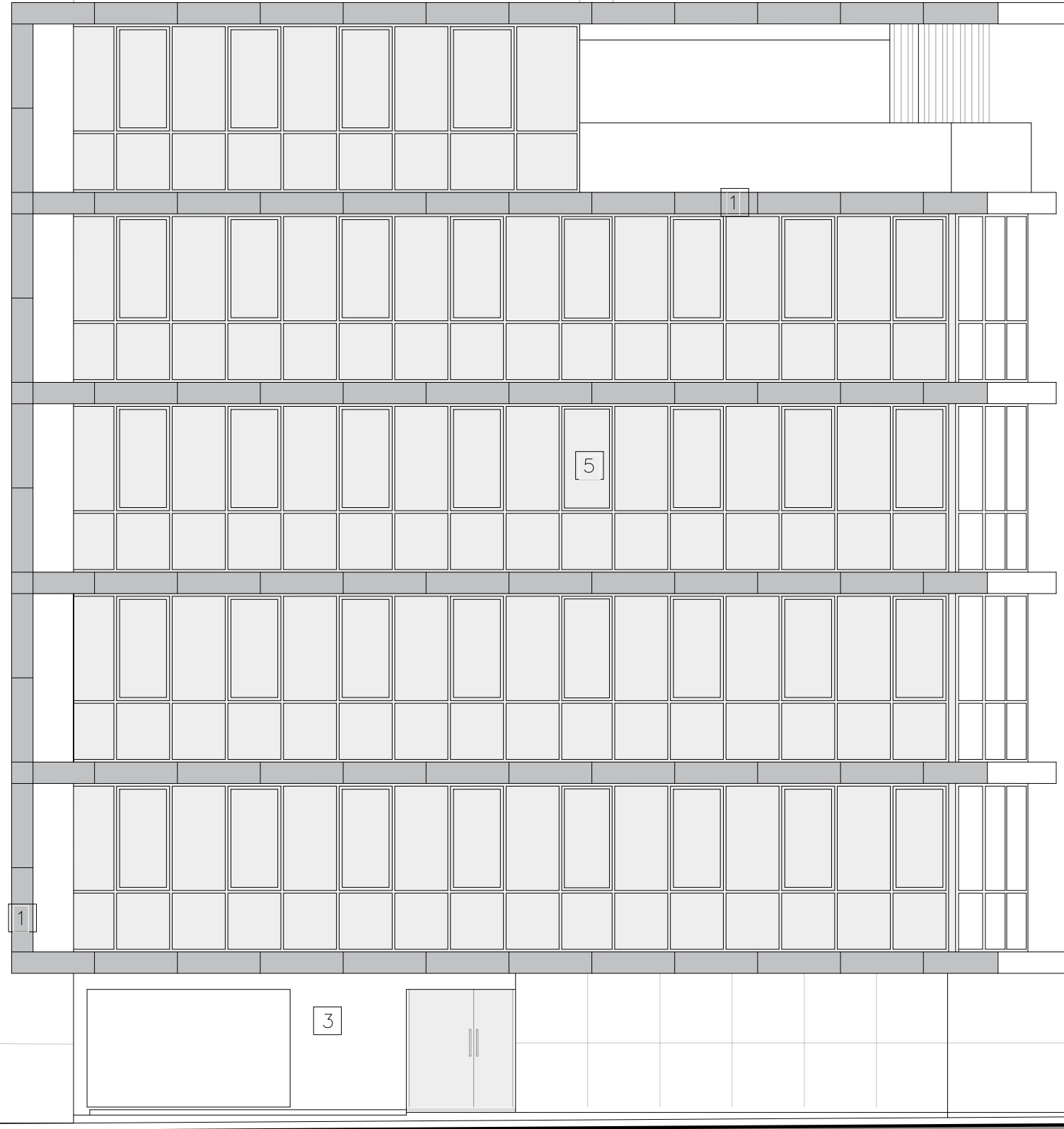
Date :  
 Ημερομ. :  
**02**  
**2020**

Project : **VIDI GROUP**  
 Dwg Title : **ROOF PLAN**  
 Position : **LIMASSOL**

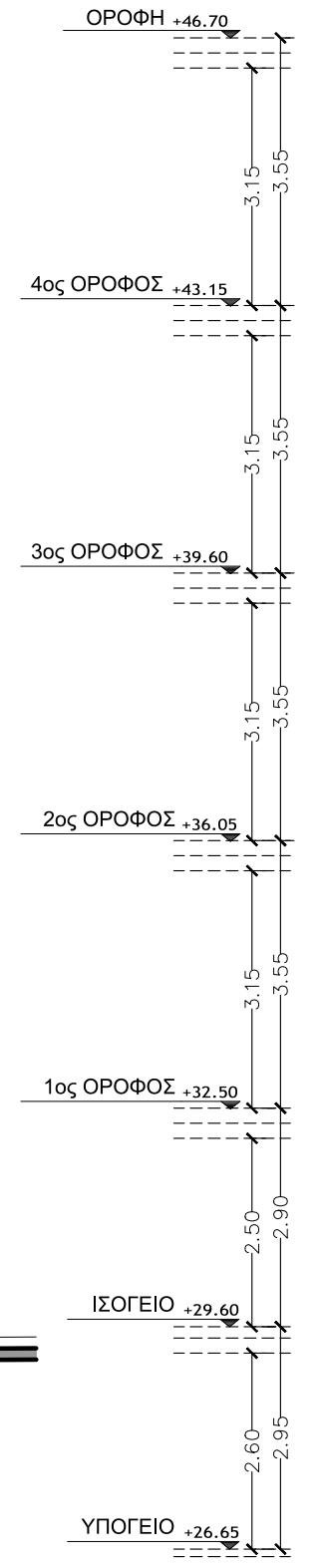
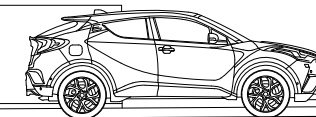
DWG No.  
**Ap. 06**  
 Scale - Κλίμακα :  
**1:100**

ΥΠΟΜΝΗΜΑ ΥΛΙΚΩΝ

1. ALUCOBOND
2. ΚΙΓΚΛΙΔΩΜΑ ΑΠΟ ΓΥΑΛΙ
3. ΣΟΒΑΣ - ΤΕΛΙΚΟ ΕΠΙΧΡΙΣΜΑ / ΜΠΟΓΙΑ.
4. ΑΛΟΥΜΙΝΙΟ ΠΑΡΑΘΥΡΟ + ΓΥΑΛΙ
5. CURTAIN WALL
6. ΑΛΟΥΜΙΝΙΟ ΠΟΡΤΕΣ
7. ΛΟΥΒΡΑ ΑΛΟΥΜΙΝΙΟΥ - ΜΟΝΙΜΟΣ ΕΞΑΕΡΙΣΜΟΣ



ΓΕΙΤ.ΤΕΜ. (Αρ. Τεμ. 489)



Christoforos C. **Stylianides**

& Partners

- ARCHITECTS
- ENGINEERS
- CONSULTANTS

38 Spyrou Kyprianou Avenue / CCS BLDG, Suite 301, 4154 Limassol - Cyprus  
Tel : 25.73.51.31 • Fax.: 25.38.97.55 / Email : chr.stylianides@cytanet.com.cy

Project No:  
Αρ. Έργου: **A2019-12-956**

Signature  
Engineer

**CCS STYLIANIDES SERVICES LTD**  
Christoforos C. Stylianides  
ETEK Reg. No. 75522 & Associates  
ARCHITECTS - ENGINEERS - CONSULTANTS

Owner:  
**VIDI GROUP**

Signature:

Date:  
Ημερομ. :  
**02**  
**2020**

Project : **VIDI GROUP**  
Dwg Title : **ΑΝΑΤΟΛΙΚΗ ΟΨΗ**

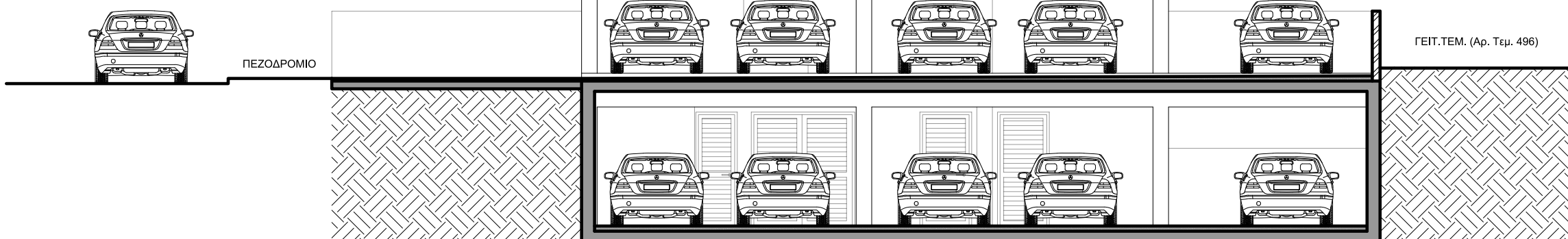
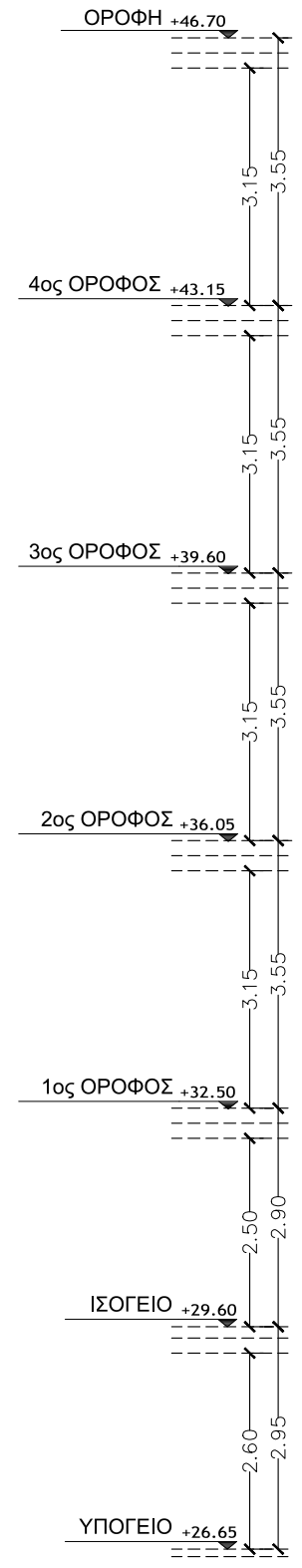
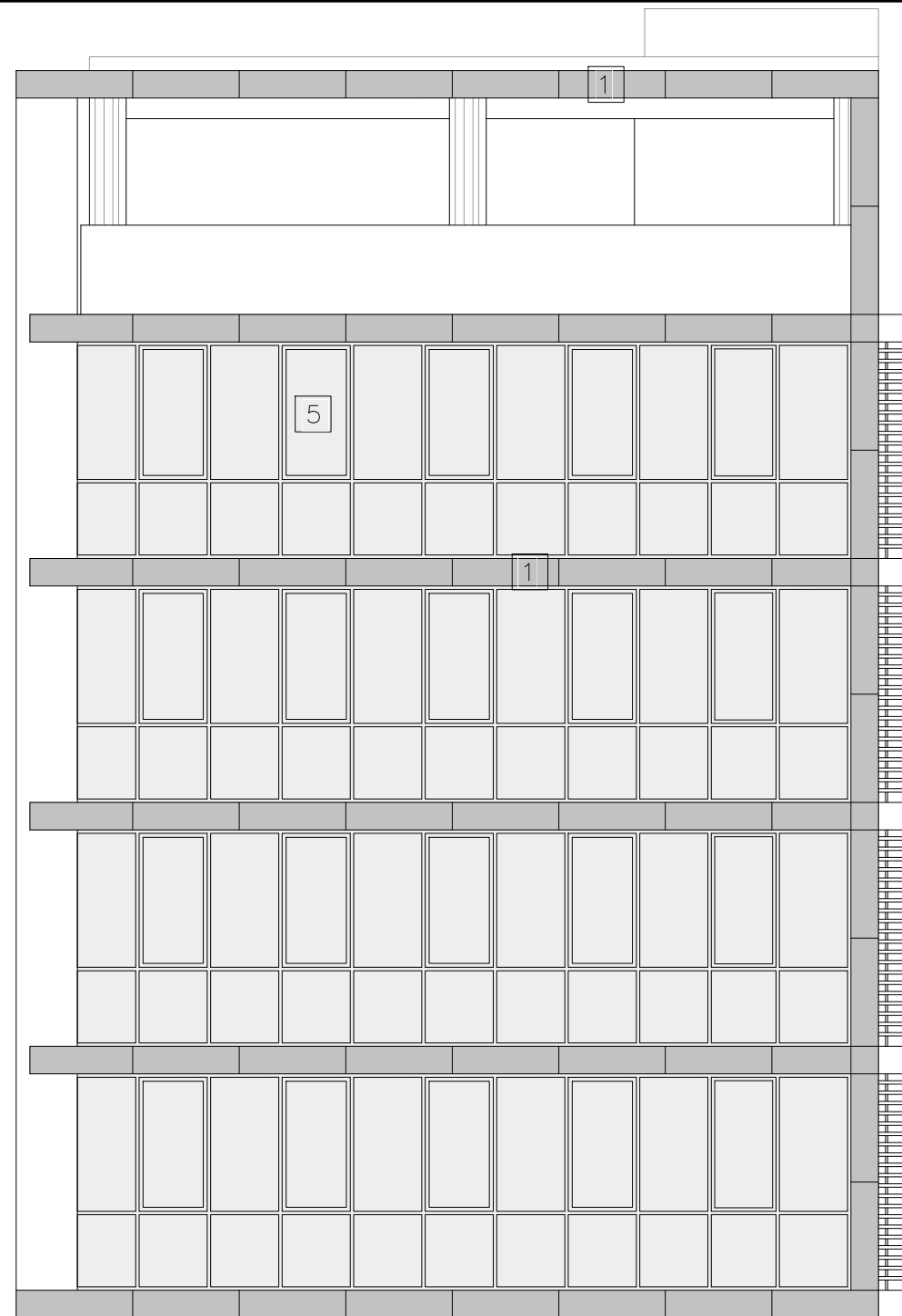
Position : **LIMASSOL**

DWG No.  
**Αρ. 07**

Scale - Κλίμακα :  
**1:100**

ΥΠΟΜΝΗΜΑ ΥΛΙΚΩΝ

1. ALUCOBOND
2. ΚΙΓΚΛΙΔΩΜΑ ΑΠΟ ΓΥΑΛΙ
3. ΣΟΒΑΣ - ΤΕΛΙΚΟ ΕΠΙΧΡΙΣΜΑ / ΜΠΟΓΙΑ.
4. ΑΛΟΥΜΙΝΙΟ ΠΑΡΑΘΥΡΟ + ΓΥΑΛΙ
5. CURTAIN WALL
6. ΑΛΟΥΜΙΝΙΟ ΠΟΡΤΕΣ
7. ΛΟΥΒΡΑ ΑΛΟΥΜΙΝΙΟΥ - ΜΟΝΙΜΟΣ ΕΞΑΕΡΙΣΜΟΣ



Christoforos C. **Stylianides**

& Partners

- ARCHITECTS
- ENGINEERS
- CONSULTANTS

38 Σπυρου Κυπριανου Avenue / CCS BLDG, Suite 301, 4154 Limassol - Cyprus  
Tel : 25.73.51.31 • Fax.: 25.38.97.55 / Email : chr.stylianides@cytanet.com.cy

Project No.:  
Αρ. Έργου: **A2019-12-956**

Signature  
Engineer

**CCS STYLIANIDES SERVICES LTD**  
Christoforos C. Stylianides  
ΕΤΕΚ Reg. No. 75522 & Associates  
ARCHITECTS - ENGINEERS - CONSULTANTS

Owner :  
**VIDI GROUP**

Signature :

Date :  
Ημερομ. :  
**02**  
**2020**

Project : **VIDI GROUP**  
Dwg Title : **ΒΟΡΕΙΑ ΟΨΗ**

Position : **LIMASSOL**

DWG No.  
**Αρ. 08**

Scale - Κλίμακα :  
**1:100**

ΥΠΟΜΝΗΜΑ ΥΛΙΚΩΝ

1. ALUCOBOND
2. ΚΙΓΚΛΙΔΩΜΑ ΑΠΟ ΓΥΑΛΙ
3. ΣΟΒΑΣ - ΤΕΛΙΚΟ ΕΠΙΧΡΙΣΜΑ / ΜΠΟΓΙΑ.
4. ΑΛΟΥΜΙΝΙΟ ΠΑΡΑΘΥΡΟ + ΓΥΑΛΙ
5. CURTAIN WALL
6. ΑΛΟΥΜΙΝΙΟ ΠΟΡΤΕΣ
7. ΛΟΥΒΡΑ ΑΛΟΥΜΙΝΙΟΥ - ΜΟΝΙΜΟΣ ΕΞΑΕΡΙΣΜΟΣ



ΓΕΙΤ.ΤΕΜ. (Αρ. Τεμ. 556)

ΓΕΙΤ.ΤΕΜ. (Αρ. Τεμ. 489)



Christoforos C. **Stylianides**

& Partners

- ARCHITECTS
- ENGINEERS
- CONSULTANTS

38 Spyrou Kyprianou Avenue / CCS BLDG, Suite 301, 4154 Limassol - Cyprus  
Tel : 25.73.51.31 - Fax.: 25.38.97.55 / Email : chr.stylianides@cytanet.com.cy

Project No:  
Αρ. Έργου: **A2019-12-956**

Signature  
Engineer

**CCS STYLIANIDES SERVICES LTD**  
Christoforos C. Stylianides  
ETEK Reg. No. 75522 & Associates  
ARCHITECTS - ENGINEERS - CONSULTANTS

Owner :  
**VIDI GROUP**

Signature :

Date :  
Ημερομ. :  
**02**  
**2020**

Project : **VIDI GROUP**  
Dwg Title : **ΔΥΤΙΚΗ ΟΨΗ**

Position : **LIMASSOL**

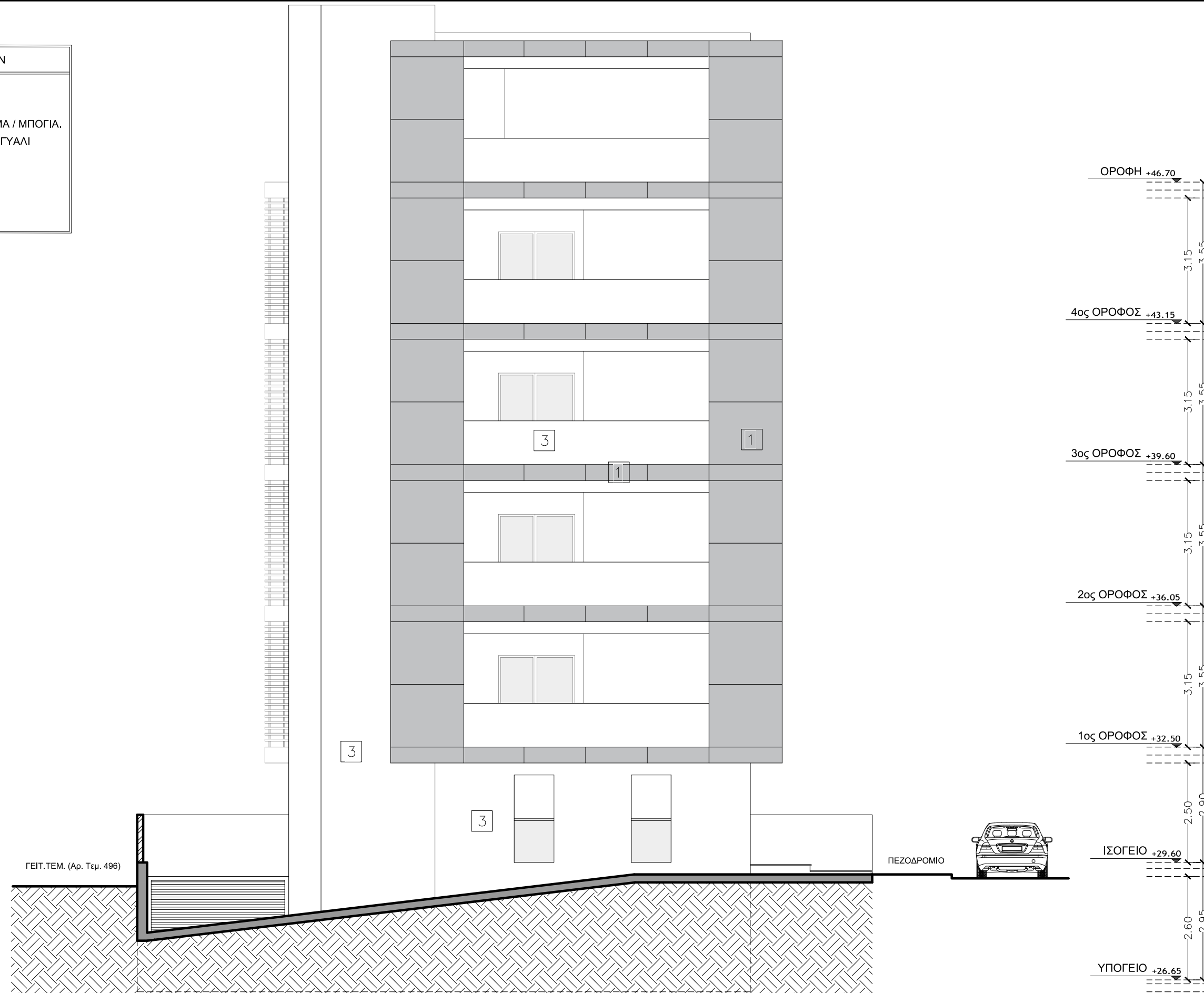
DWG No.  
**Αρ. 09**

Scale - Κλίμακα :  
**1:100**



ΥΠΟΜΝΗΜΑ ΥΛΙΚΩΝ

1. ALUCOBOND
2. ΚΙΓΚΛΙΔΩΜΑ ΑΠΟ ΓΥΑΛΙ
3. ΣΟΒΑΣ - ΤΕΛΙΚΟ ΕΠΙΧΡΙΣΜΑ / ΜΠΟΓΙΑ.
4. ΑΛΟΥΜΙΝΙΟ ΠΑΡΑΘΥΡΟ + ΓΥΑΛΙ
5. CURTAIN WALL
6. ΑΛΟΥΜΙΝΙΟ ΠΟΡΤΕΣ
7. ΛΟΥΒΡΑ ΑΛΟΥΜΙΝΙΟΥ - ΜΟΝΙΜΟΣ ΕΞΑΕΡΙΣΜΟΣ



Christoforos C. **Stylianides**

& Partners

- ARCHITECTS
- ENGINEERS
- CONSULTANTS

38 Spyrou Kyprianou Avenue / CCS BLDG, Suite 301, 4154 Limassol - Cyprus  
Tel : 25.73.51.31 - Fax.: 25.38.97.55 / Email : chr.stylianides@cytanet.com.cy

Project No.:  
Αρ. Έργου: **A2019-12-956**

Signature  
Engineer

**CCS STYLIANIDES**  
SERVICES LTD  
Christoforos C. Stylianides  
ETEK Reg. No. 75522 & Associates  
ARCHITECTS - ENGINEERS - CONSULTANTS

Owner :  
**VIDI GROUP**

Signature :

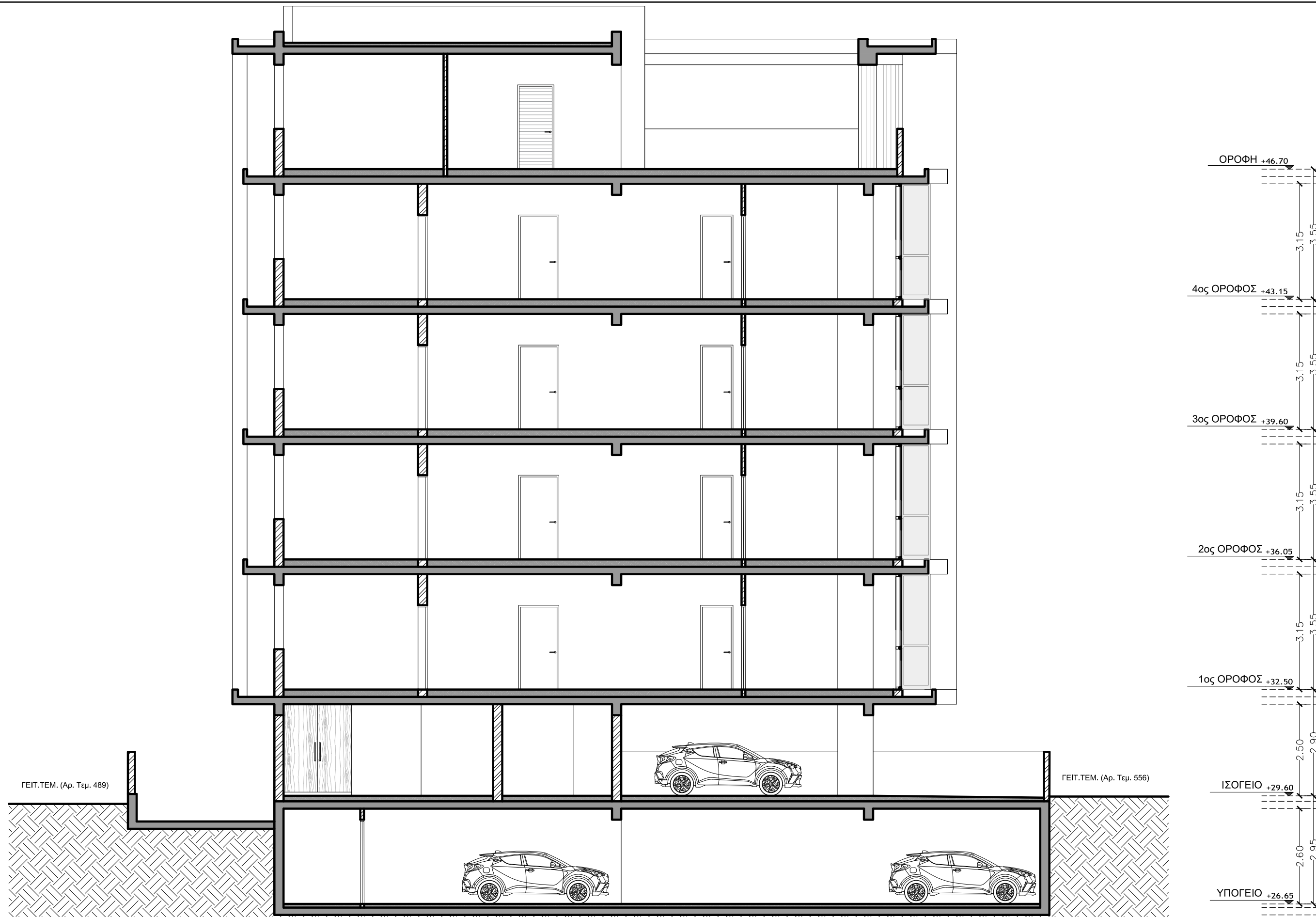
Date :  
Ημερομ. :  
**02**  
**2020**

Project : **VIDI GROUP**  
Dwg Title : **ΝΟΤΙΑ ΟΨΗ**

Position : **LIMASSOL**

DWG No.  
**Αρ. 10**

Scale - Κλίμακα :  
**1:100**



Christoforos C. **Stylianides**

& Partners

- ARCHITECTS
- ENGINEERS
- CONSULTANTS

38 Spyrou Kyprianou Avenue / CCS BLDG, Suite 301, 4154 Limassol - Cyprus  
 Tel : 25.73.51.31 - Fax.: 25.38.97.55 / Email : chr.stylianides@cytanet.com.cy

Project No:  
 Αρ. Εργου:  
**A2019-12-956**

Signature  
 Engineer

**CCS STYLIANIDES**  
 SERVICES LTD  
 Christoforos C. Stylianides  
 ETEK Reg. No. 75522 & Associates  
 ARCHITECTS - ENGINEERS - CONSULTANTS

Owner :  
**VIDI GROUP**

Signature :

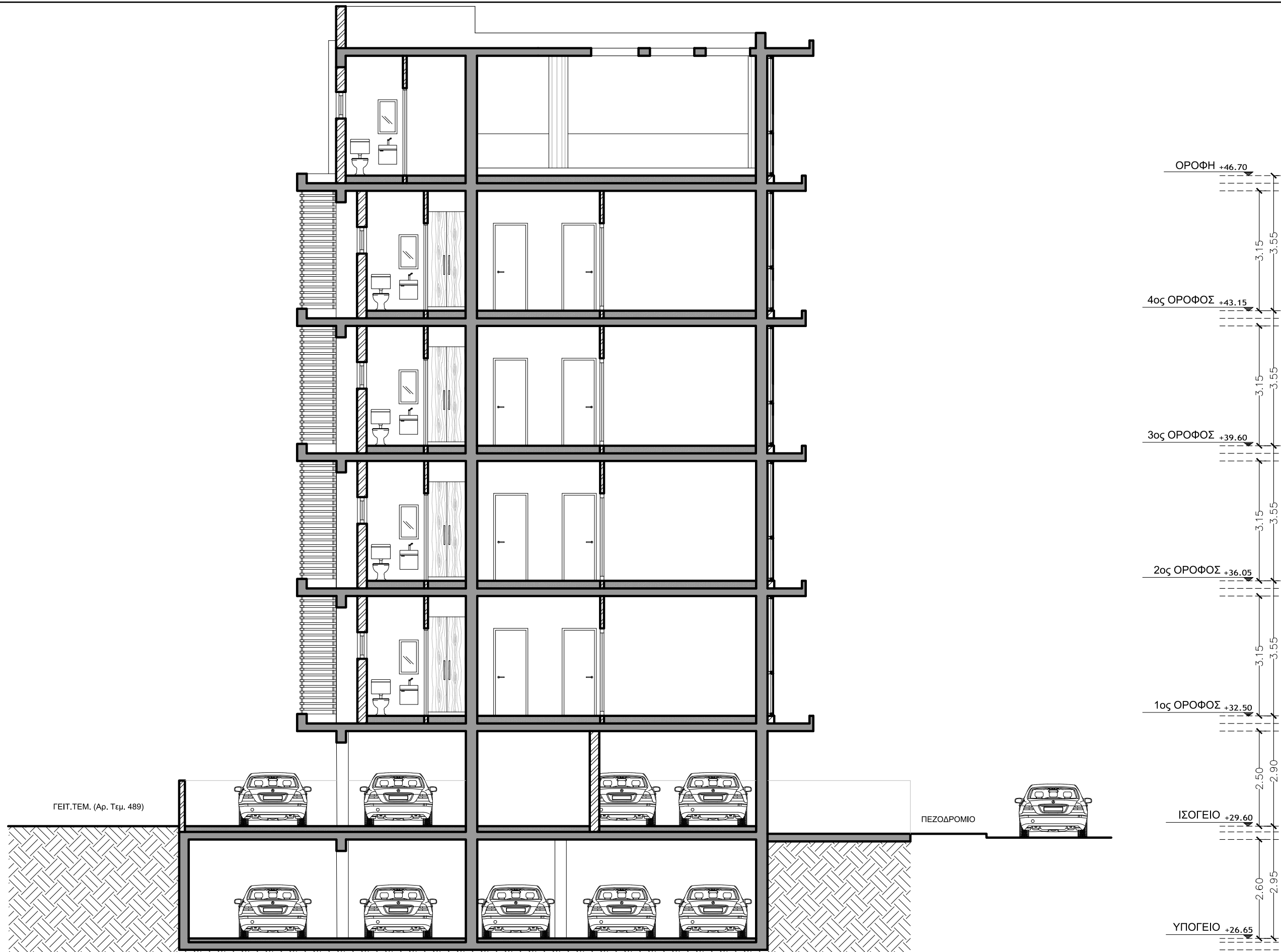
Date :  
 Ημερομ. :  
**02**  
**2020**

Project : **VIDI GROUP**  
 Dwg Title : **TOMH A - A**

Position : **LIMASSOL**

DWG No.  
**Αρ. 11**

Scale - Κλίμακα :  
**1:100**



ΓΕΙΤ.ΤΕΜ. (Αρ. Τεμ. 489)

ΠΕΖΟΔΡΟΜΙΟ



Christoforos C. **Stylianides**

& Partners

- ARCHITECTS
- ENGINEERS
- CONSULTANTS

38 Spyrou Kyprianou Avenue / CCS BLDG, Suite 301, 4154 Limassol - Cyprus  
Tel : 25.73.51.31 - Fax.: 25.38.97.55 / Email : chr.stylianides@cytanet.com.cy

Project No.:  
Αρ. Εργου: **A2019-12-956**

Signature  
Engineer

**CCS STYLIANIDES SERVICES LTD**  
Christoforos C. Stylianides  
ΕΤΕΚ Reg. No. 75522 & Associates  
ARCHITECTS - ENGINEERS - CONSULTANTS

Owner :  
**VIDI GROUP**

Signature :

Date :  
Ημερομ. :  
**02**  
**2020**

Project : **VIDI GROUP**  
Dwg Title : **TOMH B - B**

Position : **LIMASSOL**

DWG No.  
**Ap. 12**

Scale - Κλίμακα :  
**1:100**