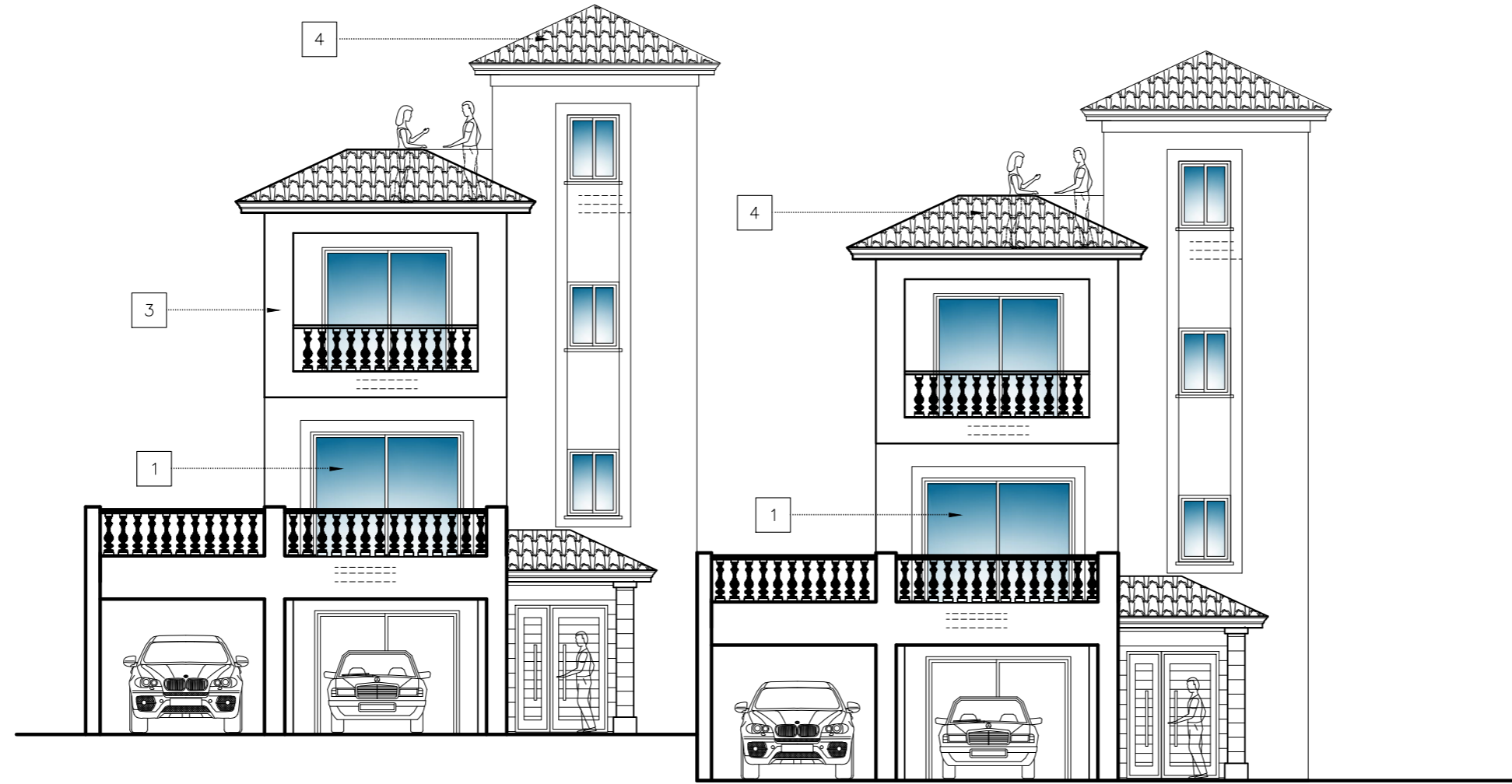
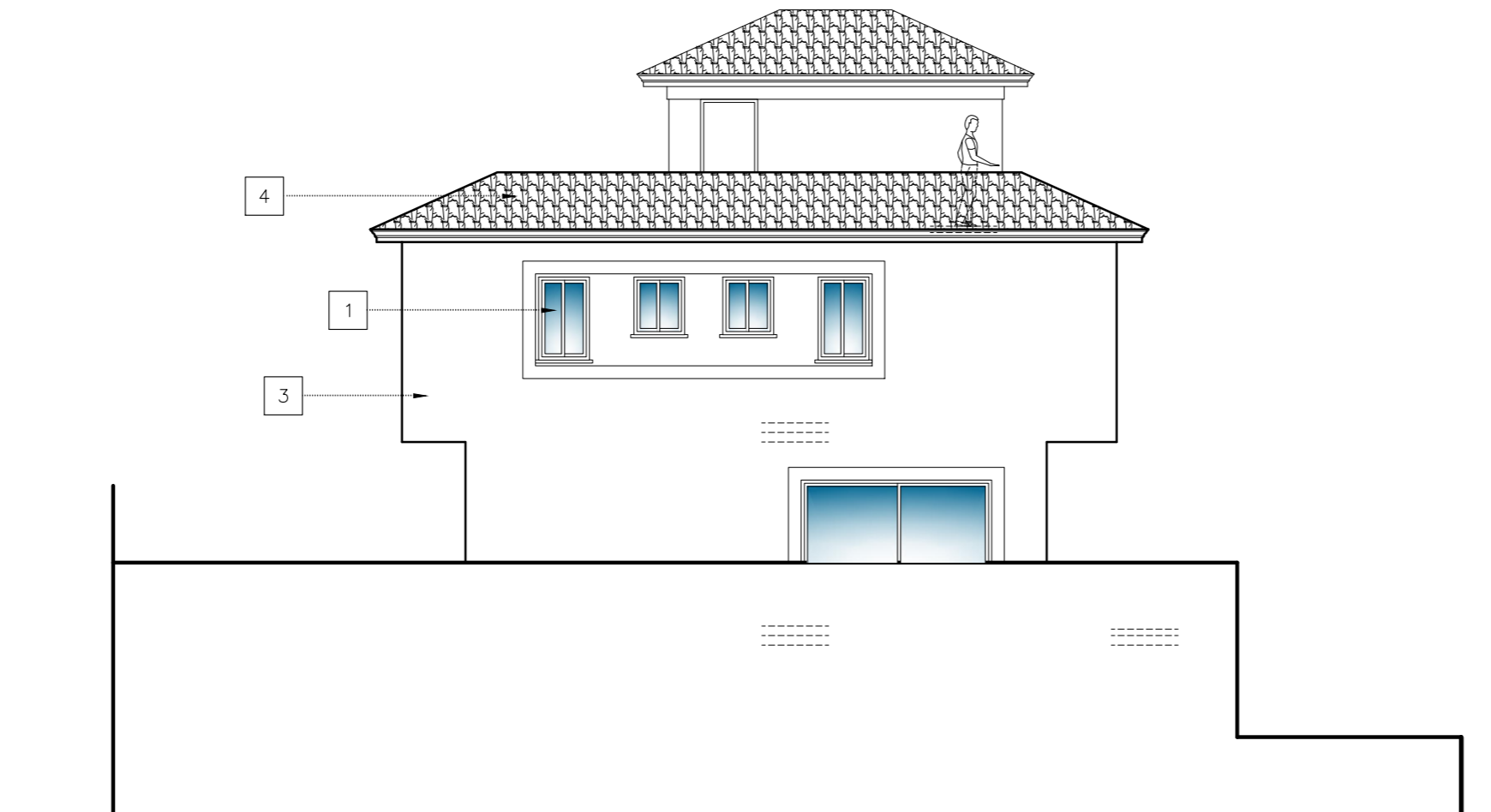


ΥΠΟΜΝΗΜΑ ΥΛΙΚΩΝ

- 1. Διπλά υαλοστάσια
- 2. Πόρτα εισόδου από ξύλο
- 3. Σοφράς / Μπαγιρά
- 4. Ξύλινη στέγη με κεραμίδια



NOTIA ΟΨΗ



ΔΥΤΙΚΗ ΟΨΗ



Christoforos C. Stylianides & Partners

ARCHITECTS
ENGINEERS
CONSULTANTS

38 Σπυριου Κυπριανου Avenue
CCS BLDG, Suite 301, 4154 Limassol - Cyprus
Tel: 25,73,51,31 - Fax: 25,38,97,55
Email: chr.stylianides@ccsnet.com.cy

Project / Έργο :
DIAMOND CASA

Position - Θέση :
**MOUTAGIAKA
LEMESOS**

Owners - Ιδιοκτήτες :
AHK CONSTRUCTION LTD
.....

Architects - Engineers - Consultants

CCS STYLIANIDES SERVICES LTD
Christoforos C. Stylianides
ETEK Reg. No. 75522 & Associates
ARCHITECTS - ENGINEERS - CONSULTANTS

Project No:
Αρ. Έργου: **A2012-12-792**

1. Αναθεωρήσεις :

2. Αναθεωρήσεις :

Designed by : *christoforos*

Date - Ημερομ. : **07
2016**

Sheet Title / Τίτλος Σχεδίου :
**VILLA 21 & 22
ELEVATIONS**

Scale - Κλίμακα : **1 = 100**

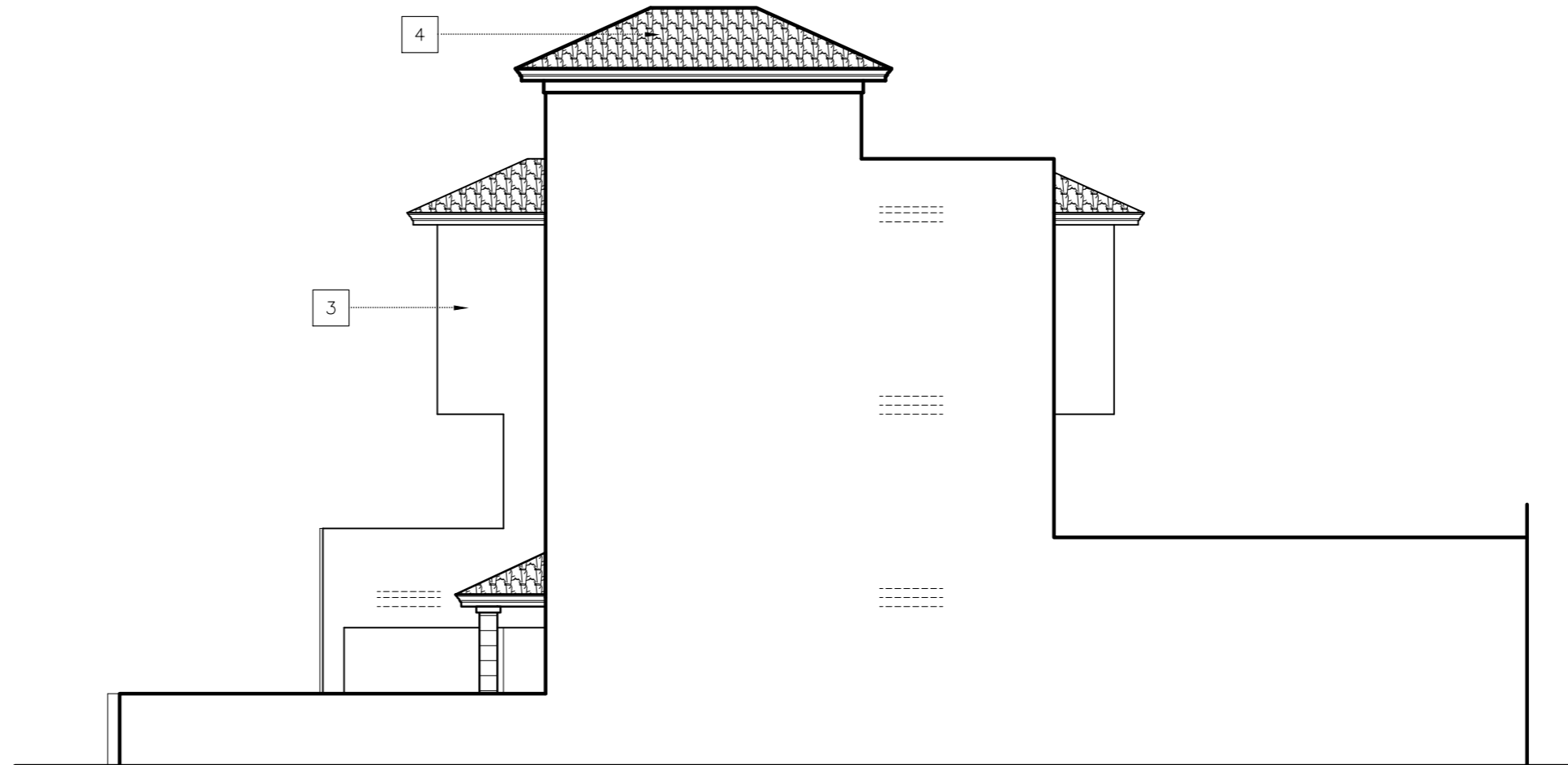
Sheet No.:
Αριθμός Σχεδίου : **Αρ. 03**

ΥΠΟΜΝΗΜΑ ΥΛΙΚΩΝ

1. Επένδυση Πέτρας
2. Διπλά υαλοστάσια
3. Πόρτα εισόδου από ξύλο
4. Σοβάς / Μπτοιγιά
5. Ξύλινη στέγη με κεραμίδια



ΒΟΡΕΙΑ ΟΨΗ



ΑΝΑΤΟΛΙΚΗ ΟΨΗ

C.C.S. Stylianides & Partners Services Ltd



Christoforos C.
Stylianides
&
Partners

ARCHITECTS
ENGINEERS
CONSULTANTS

38 Σπυριου Κυπριανου Avenue
CCS BLDG, Suite 301, 4154 Limassol - Cyprus
Tel: 25.73.51.31 - Fax: 25.38.97.55
Email: chr.stylianides@ccsnet.com.cy

Project / Έργο :

DIAMOND CASA

Position - Θέση :

ΜΟΥΤΑΓΙΑΚΑ
LEMESOS

Owners - Ιδιοκτήτες :

AHK CONSTRUCTION LTD
.....

Architects - Engineers - Consultants

CCS STYLIANIDES SERVICES LTD
Christoforos C. Stylianides
ETEK Reg. No. 75522 & Associates
ARCHITECTS - ENGINEERS - CONSULTANTS

Project No: A2012-12-792
Αρ. Έργου:

1. Αναθεωρήσεις
2. Αναθεωρήσεις

Designed by : christoforos

Date - Ημερομ. : 07
2016

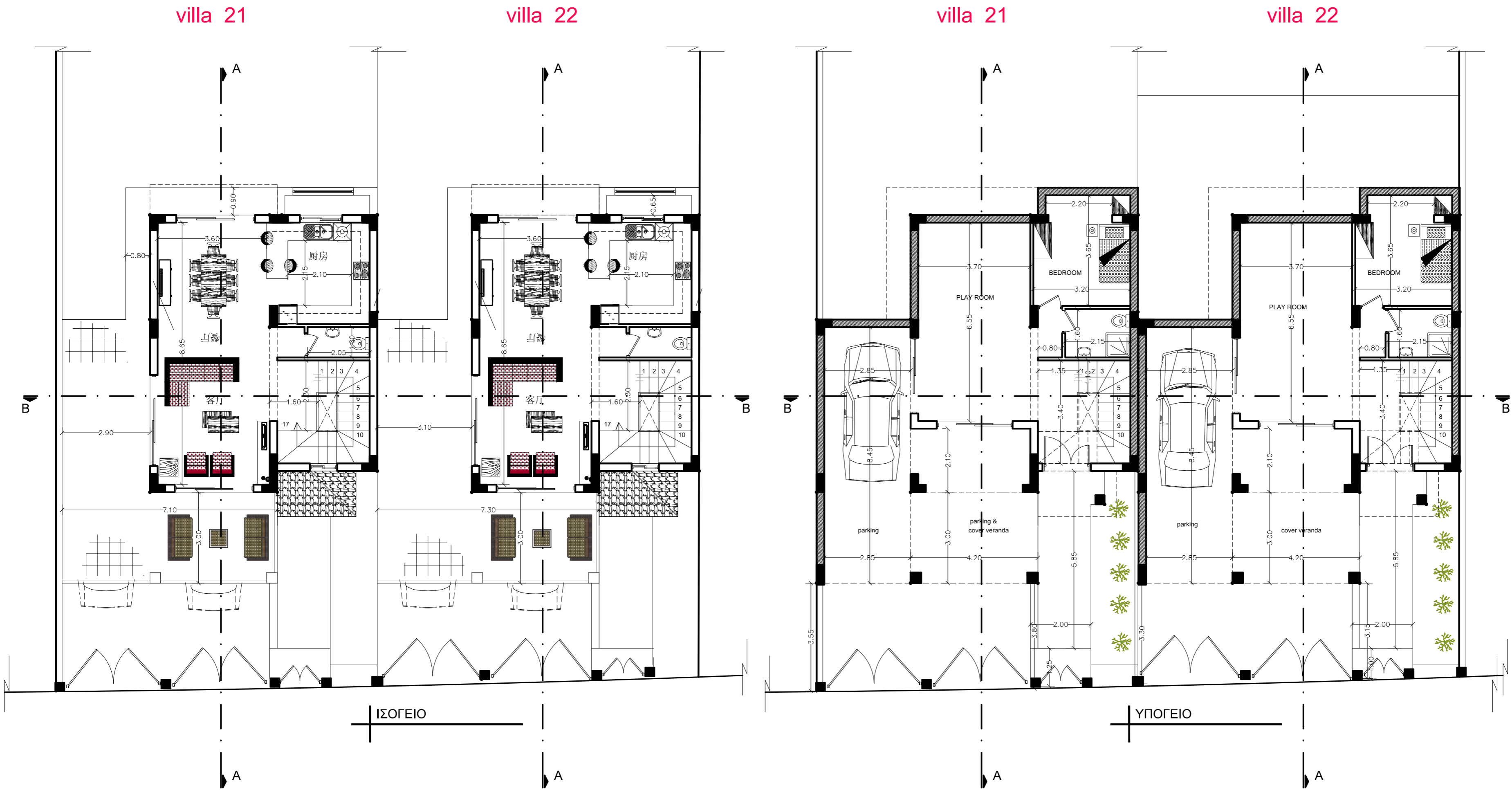
Sheet Title / Τίτλος Σχεδίου :

VILLA 21 & 22
ELEVATIONS

Scale - Κλίμακα : 1 = 100

Sheet No:
Αριθμός
Σχεδίου :

Αρ. 04



C.C.S. Stylianides & Partners
Architects, Engineers, Consultants



Christoforos C. Stylianides & Partners
ARCHITECTS
ENGINEERS
CONSULTANTS

38 Σπυριου Κυριακου Avenue
CCS BLDG, Suite 301, 4154 Limassol - Cyprus
Tel: 25,73,51,31 - Fax: 25,38,97,55
Email: chr.stylianides@ccsnet.com.cy

Project / Έργο :
DIAMOND CASA
Position - Θέση :
**ΜΟΥΤΑΓΙΑΚΑ
LEMESOS**

Owners - Ιδιοκτήτες :
AHK CONSTRUCTION LTD
.....

Architects - Engineers - Consultants

CCS STYLIANIDES SERVICES LTD
Christoforos C. Stylianides
ETEK Reg. No. 75522 & Associates
ARCHITECTS - ENGINEERS - CONSULTANTS

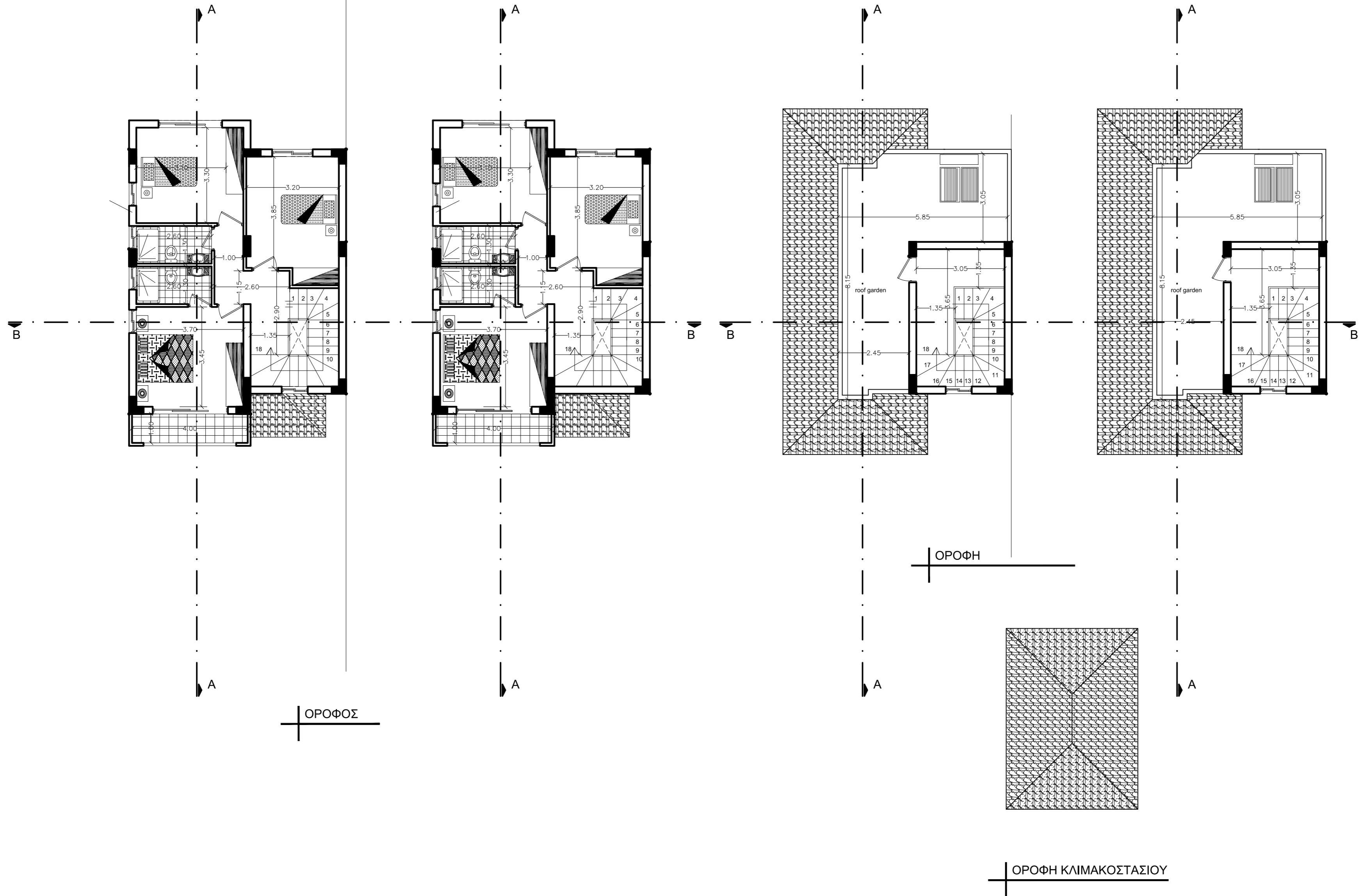
Project No:
Αρ. Έργου: **A2012-12-792**
1. Αναθεωρήσεις :
2. Αναθεωρήσεις :

Designed by : christoforos
Date - Ημερομ. : **07
2016**

Sheet Title / Τίτλος Σχεδίου :
**VILLA 21 & 22
FLOOR PLANS**

Scale - Κλίμακα : **1 = 100**

Sheet No. / Αριθμός Σχεδίου : **Αρ. 01**



Stylianides & Partners
C.C.S. Stylianides Services Ltd

Christoforos C. Stylianides & Partners
 ARCHITECTS
 ENGINEERS
 CONSULTANTS

38 Σπυριου Κυπριανου Avenue
 CCS BLDG, Suite 301, 4154 Limassol - Cyprus
 Tel: 25.73.51.31 - Fax: 25.38.97.55
 Email: chr.stylianides@ccsnet.com.cy

Project / Έργο :
DIAMOND CASA

Position - Θέση :
**ΜΟΥΤΑΓΙΑΚΑ
 LEMESOS**

Owners - Ιδιοκτήτες :
AHK CONSTRUCTION LTD

Architects - Engineers - Consultants

CCS STYLIANIDES SERVICES LTD
 Christoforos C. Stylianides
 ETEK Reg. No. 75522 & Associates
 ARCHITECTS - ENGINEERS - CONSULTANTS

Project No: **A2012-12-792**
 Αρ. Έργου:

1. Αναθεωρήσεις :
 2. Αναθεωρήσεις :

Designed by : *christoforos*

Date - Ημερομ. : **07 2016**

Sheet Title / Τίτλος Σχεδίου :
**VILLA 21 & 22
 FLOOR PLANS**

Scale - Κλίμακα : **1 = 100**

Sheet No: Αριθμός Σχεδίου : **Αρ. 02**