

C.C.S. Stylanides & Partners
 ARCHITECTS ■
 ENGINEERS ■
 CONSULTANTS ■

138 Spyrou Kyriakou Avenue
 CCS BLDG, 4154 Limassol
 Tel: 25.73.51.31 - Fax: 25.38.97.55
 Email: chr.stylanides@cytanet.com.cy

Project / Έργο :
ELISABETH BLOG

Position - Θέση :
 NEAPOLIS
 LEMESOS

Owners - Ιδιοκτήτες :
VIDI GROUP LTD

Architects - Engineers - Consultants

CCS STYLIANIDES SERVICES LTD
 Christoforos C. Stylanides
 ETEK Reg. No. 75522 & Associates
 ARCHITECTS - ENGINEERS - CONSULTANTS

Project No.:
 Αρ. Έργου: **A2018-12-913**

1. Αναθεώρησης
 2. Αναθεώρησης

Designed by : christoforos

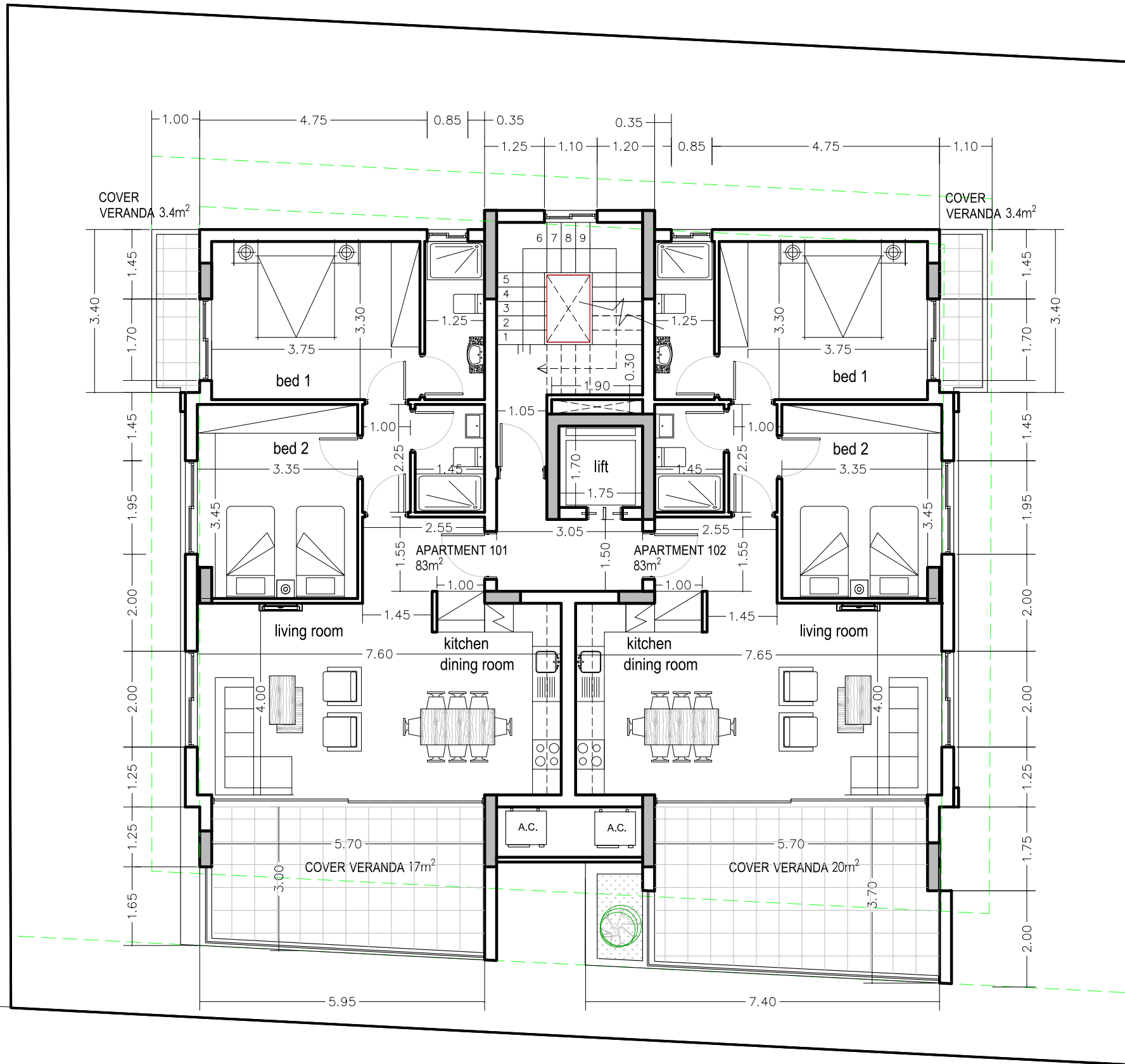
Date - Ημερομ. : 09
 2018

Sheet Title / Τίτλος Σχεδίου :
GROUND FLOOR

Scale - Κλίμακα : 1 = 100

Sheet No.:
 Αριθμός Σχεδίου : **Αρ. 01**

187.20m² + 43.8m² cover veranda



C.C.S. Stylianides & Partners
 ARCHITECTS ■
 ENGINEERS ■
 CONSULTANTS ■

138 Sprou Kyprianou Avenue
 CCS BLDG, 4154 Limassol
 Tel: 25.73.51.31 - Fax: 25.38.97.55
 Email: chr.stylianides@cytanet.com.cy

Project / Έργο :
ELISABETH BLOG

Position - Θέση :
 NEAPOLIS
 LEMESOS

Owners - Ιδιοκτήτες :
VIDI GROUP LTD

Architects - Engineers - Consultants

CCS STYLIANIDES SERVICES LTD
 Christoforos C. Stylianides
 ETEK Reg. No. 75522 & Associates
 ARCHITECTS - ENGINEERS - CONSULTANTS

Project No.:
 Αρ. Έργου: **A2018-12-913**

1. Αναθεώρησης
 2. Αναθεώρησης

Designed by : christoforos

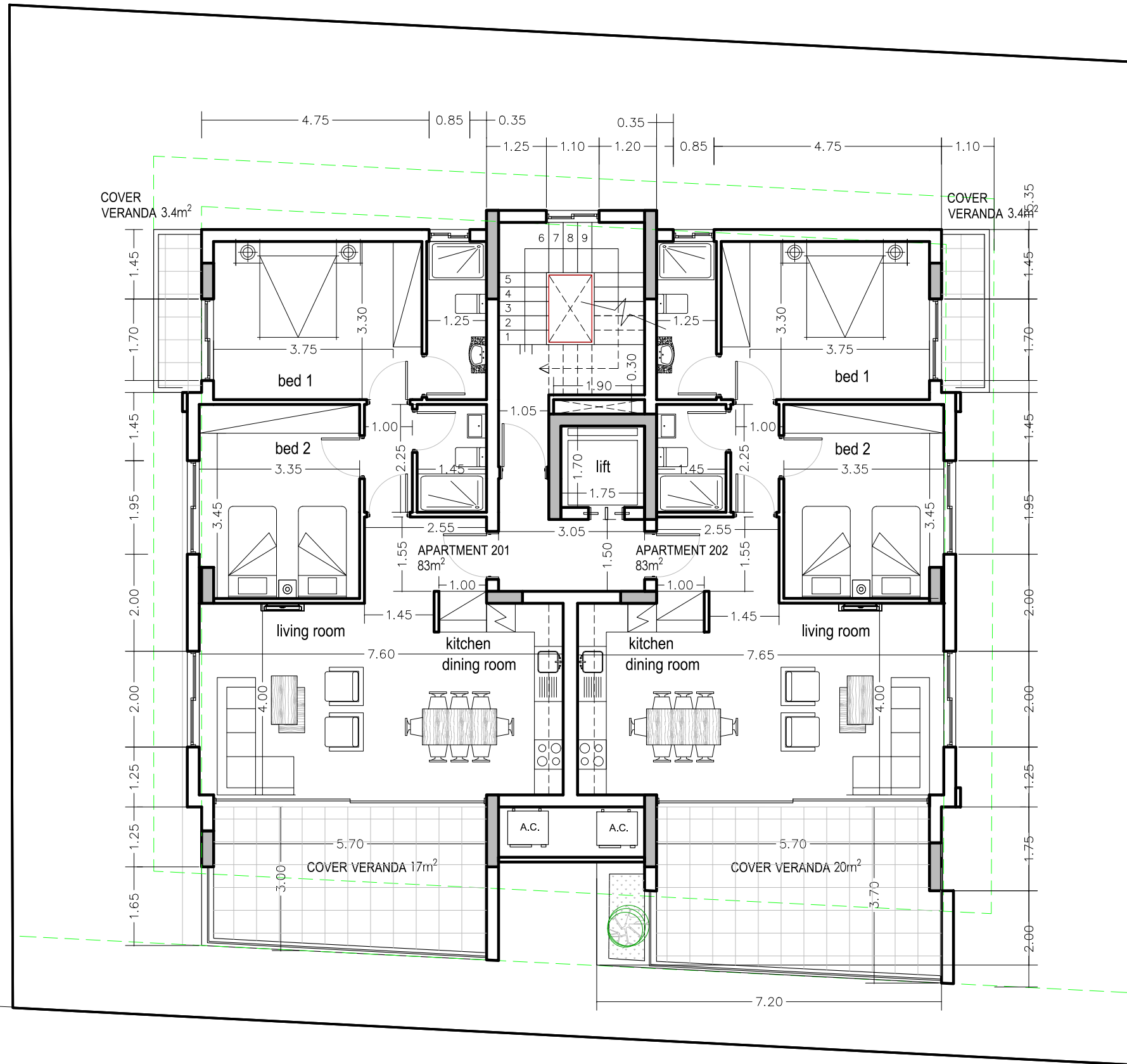
Date - Ημερομ. : **10**
2018

Sheet Title / Τίτλος Σχεδίου :
1ST FLOOR

Scale - Κλίμακα : **1 = 100**

Sheet No.:
 Αριθμός Σχεδίου : **Αρ. 02**

187.20m² + 43.8m² cover veranda



C.C.S. Stylianides & Partners
 ARCHITECTS ■
 ENGINEERS ■
 CONSULTANTS ■

138 Spyrou Kyriakou Avenue
 CCS BLDG, 4154 Limassol
 Tel: 25.73.51.31 - Fax: 25.38.97.55
 Email: chr.stylianides@cytanet.com.cy

Project / Έργο :
ELISABETH BLOG

Position - Θέση :
 NEAPOLIS
 LEMESOS

Owners - Ιδιοκτήτες :
VIDI GROUP LTD

Architects - Engineers - Consultants

CCS STYLIANIDES SERVICES LTD
 Christoforos C. Stylianides
 ETEK Reg. No. 75522 & Associates
 ARCHITECTS - ENGINEERS - CONSULTANTS

Project No.:
 Αρ. Έργου: **A2018-12-913**

1. Αναθεώρησης
 2. Αναθεώρησης

Designed by : christoforos

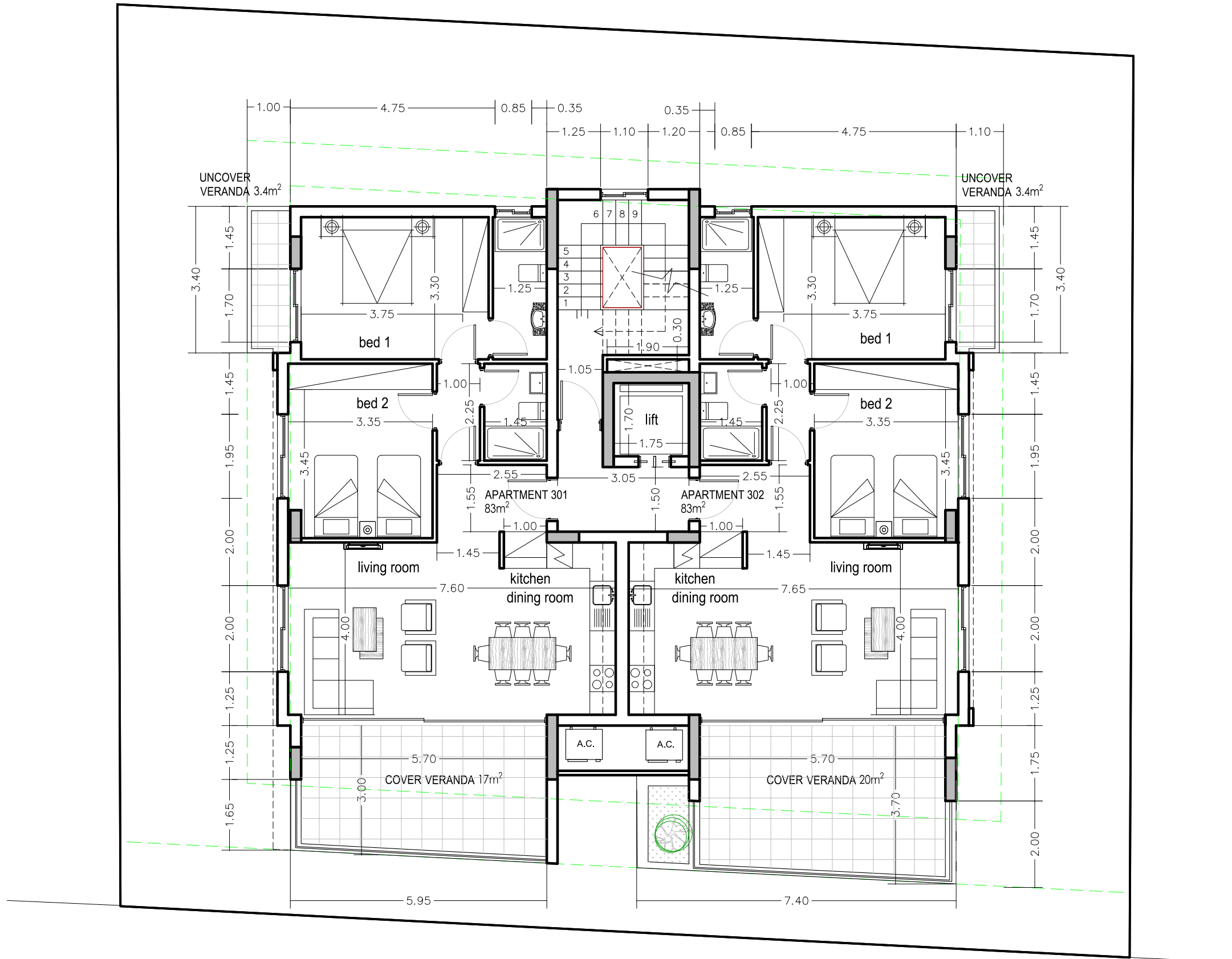
Date - Ημερομ. : **10**
2018

Sheet Title / Τίτλος Σχεδίου :
2nd FLOOR

Scale - Κλίμακα : **1 = 100**

Sheet No.:
 Αριθμός Σχεδίου : **Αρ. 03**

187.20m² + 37m² cover veranda



C.C.S. Stylianides Services Ltd

CRS
Christoforos C. Stylianides & Partners

ARCHITECTS
ENGINEERS
CONSULTANTS

138 Sprou Kyprionou Avenue
CCS BLDG, 4154 Limassol
Tel: 25.73.51.31 - Fax: 25.38.97.55
Email: chr.stylianides@cytanet.com.cy

Project / Έργο :
ELISABETH BLOG

Position - Θέση :
NEAPOLIS
LEMESOS

Owners - Ιδιοκτήτες :
VIDI GROUP LTD

Architects - Engineers - Consultants

CCS STYLIANIDES SERVICES LTD
Christoforos C. Stylianides
ΕΤΕΚ Reg. No. 75522 & Associates
ARCHITECTS - ENGINEERS - CONSULTANTS

Project No.:
Αρ. Έργου: **A2018-12-913**

1. Αναθεώρησης
2. Αναθεώρησης

Designed by : christoforos

Date - Ημερομ. : **10**
2018

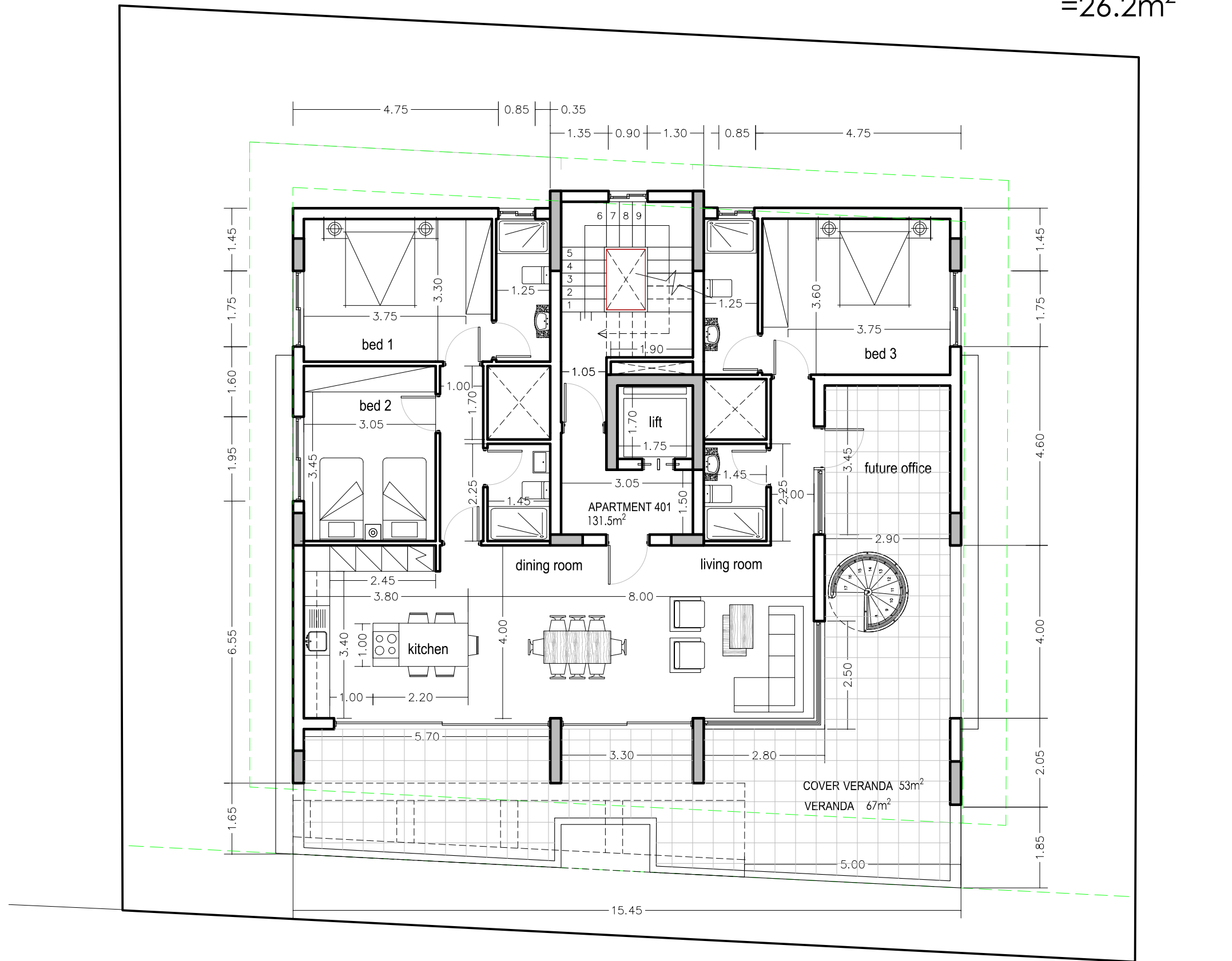
Sheet Title / Τίτλος Σχεδίου :
3rd FLOOR

Scale - Κλίμακα : **1 = 100**

Sheet No.:
Αριθμός Σχεδίου : **Αρ. 04**

153.32m² + 53m² cover veranda

715 - 688.8m²
=26.2m²



C.C.S. Stylianides Services Ltd

CCS
Christoforos C. Stylianides & Partners

ARCHITECTS
ENGINEERS
CONSULTANTS

138 Spyrou Kyriakou Avenue
CCS BLDG, 4154 Limassol
Tel: 25.73.51.31 - Fax: 25.38.97.55
Email: chr.stylianides@cytanet.com.cy

Project / Έργο :
ELISABETH BLOG

Position - Θέση :
NEAPOLIS
LEMESOS

Owners - Ιδιοκτήτες :
VIDI GROUP LTD

Architects - Engineers - Consultants

CCS STYLIANIDES SERVICES LTD
Christoforos C. Stylianides
ΕΤΕΚ Reg. No. 75522 & Associates
ARCHITECTS - ENGINEERS - CONSULTANTS

Project No.:
Αρ. Έργου: **A2018-12-913**

1. Αναθεώρησης
2. Αναθεώρησης

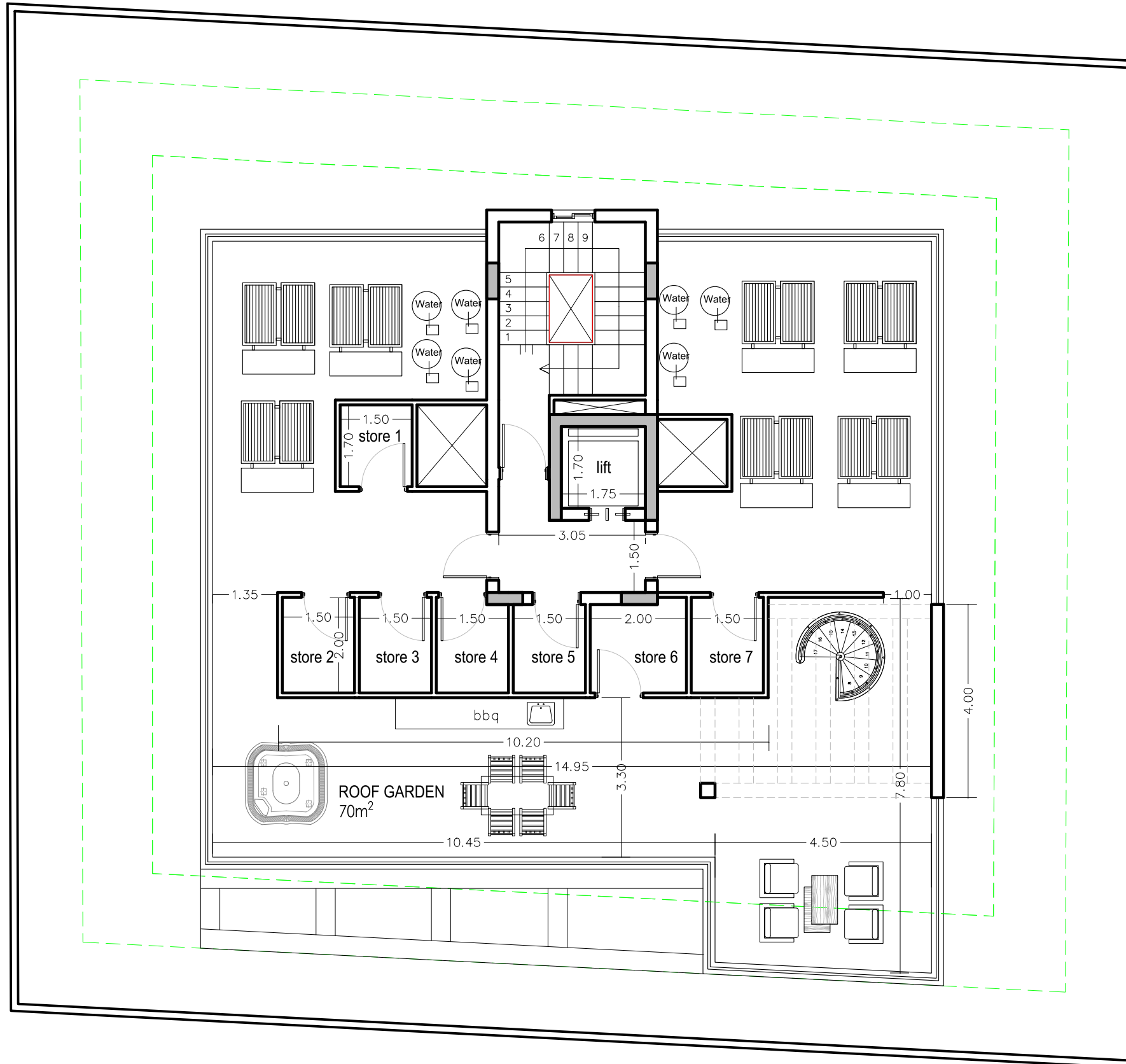
Designed by : christoforos

Date - Ημερομ. : **10**
2018

Sheet Title / Τίτλος Σχεδίου :
4th FLOOR

Scale - Κλίμακα : **1 = 100**

Sheet No.:
Αριθμός Σχεδίου : **Αρ. 05**



C.C.S. Stylanides & Partners
 ARCHITECTS ■
 ENGINEERS ■
 CONSULTANTS ■

138 Spyrou Kyprianou Avenue
 CCS BLDG, 4154 Limassol
 Tel: 25.73.51.31 - Fax: 25.38.97.55
 Email: chr.stylanides@cytanet.com.cy

Project / Έργο :
ELISABETH BLOG

Position - Θέση :
 NEAPOLIS
 LEMESOS

Owners - Ιδιοκτήτες :
VIDI GROUP LTD

Architects - Engineers - Consultants

CCS STYLIANIDES SERVICES LTD
 Christoforos C. Stylanides
 ETEK Reg. No. 75522 & Associates
 ARCHITECTS - ENGINEERS - CONSULTANTS

Project No.:
 Αρ. Έργου: **A2018-12-913**

1. Αναθεώρησης
 2. Αναθεώρησης

Designed by : christoforos

Date - Ημερομ. : **10**
2018

Sheet Title / Τίτλος Σχεδίου :
ROOF GARDEN

Scale - Κλίμακα : **1 = 100**

Sheet No.:
 Αριθμός Σχεδίου : **Αρ. 06**